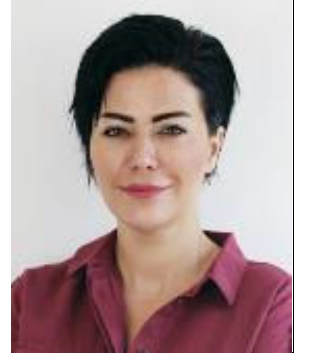


ESRA KÖTEN

PROFESÖR



E-Posta Adresi : esra.koten@okan.edu.tr
Telefon (İş) : 02166771630-3662
Adres : İstanbul Okan Üniversitesi. 34949. Tuzla-İstanbul

Öğrenim Bilgisi

Doktora 2020 - ...	İSTANBUL OKAN ÜNİVERSİTESİ LİSANSÜSTÜ EĞİTİM ENSTİTÜSÜ/UYGULAMALI PSİKOLOJİ (DR)
Doktora 2008-2012	İSTANBUL ÜNİVERSİTESİ SOSYAL BİLİMLER ENSTİTÜSÜ/SOSYOLOJİ (DR) Tez adı: Endüstri Sonrası Toplumda Değişen Çalışma İlişkileri ve Türkiye'deki Yansımaları: Hizmet Çalışanları Örneği (2012) Tez Danışmanı:(MEHMET UFUK ÖZCAN)
Yüksek Lisans 2005-2007	GALATASARAY ÜNİVERSİTESİ SOSYAL BİLİMLER ENSTİTÜSÜ/TÜRKİYE ÜZERİNE TOPLUMSAL İNCELEMELER (YL) (TEZSİZ) (İÖ)
Lisans 2001-2005	MARMARA ÜNİVERSİTESİ FEN-EDEBİYAT FAKÜLTESİ/SOSYOLOJİ BÖLÜMÜ/SOSYOLOJİ PR. (İNGİLİZCE)

Akademik Görevler

PROFESÖR 2021	İSTANBUL OKAN ÜNİVERSİTESİ/İNSAN VE TOPLUM BİLİMLERİ FAKÜLTESİ/SOSYOLOJİ BÖLÜMÜ
DOÇENT 2017-2021	İSTANBUL OKAN ÜNİVERSİTESİ/İNSAN VE TOPLUM BİLİMLERİ FAKÜLTESİ/SOSYOLOJİ BÖLÜMÜ
DOÇENT 2016-2017	İSTANBUL AYDIN ÜNİVERSİTESİ/SAĞLIK BİLİMLERİ FAKÜLTESİ/SOSYAL HİZMET BÖLÜMÜ/SOSYAL HİZMET ANABİLİM DALI
YARDIMCI DOÇENT 2013-2016	İSTANBUL GELİŞİM ÜNİVERSİTESİ/İKTİSADİ, İDARİ VE SOSYAL BİLİMLER FAKÜLTESİ/SOSYOLOJİ BÖLÜMÜ

YARDIMCI DOÇENT
2013-2013

MALTEPE ÜNİVERSİTESİ/FEN-EDEBİYAT FAKÜLTESİ/SOSYOLOJİ BÖLÜMÜ

ÖĞRETİM GÖREVLİSİ (DR)
2012-2013

MALTEPE ÜNİVERSİTESİ/FEN-EDEBİYAT FAKÜLTESİ/SOSYOLOJİ BÖLÜMÜ

ÖĞRETİM GÖREVLİSİ
2009-2012

MALTEPE ÜNİVERSİTESİ/FEN-EDEBİYAT FAKÜLTESİ/SOSYOLOJİ BÖLÜMÜ (Şubat-
Ekim 2012 arası İngilizce Sosyoloji Bölümü)

Yönetilen Tezler

Yüksek Lisans

2019

1. VURAL HANSA, (2019). Engelli Çocuğa Sahip Kadınlar Üzerinden Kadınlara Yönelik Ayrımcılığa Toplumsal Bir Bakış: Marx ve Foucault Bağlamında Niteliksel Bir Araştırma, Maltepe Üniversitesi->Sosyal Bilimler Enstitüsü->Sosyoloji Ana Bilim Dalı

Projelerde Yaptığı Görevler:

1. Sosyal Dışlanma ve Sosyal Dahil Etmede İnternet Kullanımının Etkileri. TC Gençlik ve Spor Bakanlığı 2013 Yılı Gençlik Projeleri Destek Programı Sosyal Dahil Etme, ARAŞTIRMA PROJESİ, Proje Koordinatörü, (2013-2014)
2. İstanbul un Bazı Adalarında ve Mahallelerinde Kültürel Kimliklerin Oluşumu ve Dönüşümü: Niteliksel Çalışma ve Belgesel Çekimi. Maltepe Üniversitesi İnsan ve Toplum Bilimleri Araştırma Merkezi, ARAŞTIRMA PROJESİ, Araştırmacı, (2010-2010)
3. Sosyal Dışlanma ve Sosyal Dahil Etmede İnternet Kullanımının Etkileri. TC Gençlik ve Spor Bakanlığı 2013 Yılı Gençlik Projeleri Destek Programı Sosyal Dahil Etme, ARAŞTIRMA PROJESİ, Araştırmacı, (2013-2014)
4. Üniversite Gençliğinin Sosyo-Kültürel Profili Üzerine Bir Alan Araştırması: İstanbul Gelişim Üniversitesi Örneği. İstanbul Gelişim Üniversitesi, ARAŞTIRMA PROJESİ, Yürütücü, (2013-2014)
5. Kentsel Ayrışma ve Bütünleşme: İstanbul Sancaktepe de Kapalı Adacıklar Üzerine Niteliksel Saha Araştırması. Maltepe Üniversitesi, ARAŞTIRMA PROJESİ, Yürütücü, (2013-2013)
6. Post Endüstriyel Toplumda Beyaz Yakalılar: İstanbul'da Bir Niteliksel Araştırma. Maltepe Üniversitesi, ARAŞTIRMA PROJESİ, Yürütücü, (2011-2011)
7. Türkiye'deki Sosyo-Kültürel Değişmeler Hakkında Liseli Gençlik Ne Düşünüyor? Maltepe Üniversitesi İnsan ve Toplum Bilimleri Araştırma Merkezi, ARAŞTIRMA PROJESİ, Araştırmacı, (2011-2011)

İdari Görevler

Bölüm Başkanı 2017- ...	İSTANBUL OKAN ÜNİVERSİTESİ/İNSAN VE TOPLUM BİLİMLERİ FAKÜLTESİ/SOSYOLOJİ PR. (TAM BURSLU)
Bölüm Başkanı 2013-2016	İSTANBUL GELİŞİM ÜNİVERSİTESİ/İKTİSADİ, İDARİ VE SOSYAL BİLİMLER FAKÜLTESİ/SOSYOLOJİ BÖLÜMÜ
Bologna Koordinatörü 2013-2016	İSTANBUL GELİŞİM ÜNİVERSİTESİ/İKTİSADİ, İDARİ VE SOSYAL BİLİMLER FAKÜLTESİ/SOSYOLOJİ BÖLÜMÜ
Erasmus Koordinatörü 2013-2016	İSTANBUL GELİŞİM ÜNİVERSİTESİ/İKTİSADİ, İDARİ VE SOSYAL BİLİMLER FAKÜLTESİ/SOSYOLOJİ BÖLÜMÜ
Fakülte Kurulu Üyeliği 2013-2016	İSTANBUL GELİŞİM ÜNİVERSİTESİ/İKTİSADİ, İDARİ VE SOSYAL BİLİMLER FAKÜLTESİ/SOSYOLOJİ BÖLÜMÜ
Bologna Koordinatörü 2011-2013	MALTEPE ÜNİVERSİTESİ/SOSYAL BİLİMLER ENSTİTÜSÜ/SOSYOLOJİ (DR)
Eğitim Koordinatörü 2011-2013	MALTEPE ÜNİVERSİTESİ/SOSYAL BİLİMLER ENSTİTÜSÜ/SOSYOLOJİ (DR)
Bologna Koordinatörü 2009-2013	MALTEPE ÜNİVERSİTESİ/SOSYAL BİLİMLER ENSTİTÜSÜ/SOSYOLOJİ (YL) (TEZLİ)

Eđitim Koordinatörü 2009-2013	MALTEPE ÜNİVERSİTESİ/SOSYAL BİLİMLER ENSTİTÜSÜ/SOSYOLOJİ (YL) (TEZLİ)
Farabi Koordinatörü 2009-2013	MALTEPE ÜNİVERSİTESİ/FEN-EDEBİYAT FAKÜLTESİ/SOSYOLOJİ BÖLÜMÜ
Erasmus Koordinatörü 2009-2013	MALTEPE ÜNİVERSİTESİ/FEN-EDEBİYAT FAKÜLTESİ/SOSYOLOJİ BÖLÜMÜ

Dersler (Son 3 yıl)

Öđrenim Dili Ders Saati

2020-2021

Lisans

SOS 102-Sosyolojiye Giriş II	Türkçe	3
SOS 211-Sosyolojik Perspektifler	Türkçe	3
SOS 343-Araştırma Şirketi/İnsan Kaynakları Stajı	Türkçe	3
SOC 211-Sociological Perspectives	İngilizce	3
SOS 216-Toplumsal Cinsiyet Sosyolojisi	Türkçe	3
SOS 244-Kent Sosyolojisi	Türkçe	3
SOC 332-Social Problems	İngilizce	3
SOS 217-Endüstri Ve Çalışma Sosyolojisi	Türkçe	3
SOS 337-Aşk Ve Mahrem İlişkiler	Türkçe	3
SOS 101-Sosyolojiye Giriş I	Türkçe	3
SOS 218-Sosyolojide Nitel Araştırma	Türkçe	4

Yüksek Lisans

SOS 510-Toplumsal Cinsiyet Çalışmaları	Türkçe	3
SOS 507-Toplum Ve Kültür Araştırmalarında Yöntem	Türkçe	3
SOS 519-Toplumsal Cinsiyet Çalışmaları	Türkçe	3

2019-2020

Lisans

SOS 217-Endüstri Ve Çalışma Sosyolojisi	Türkçe	3
SOS 101-Sosyolojiye Giriş I	Türkçe	3
SOC 332-Social Problems	İngilizce	3
SOC 326-Popular Culture	İngilizce	3
SOS 102-Sosyolojiye Giriş II	Türkçe	3
SHZ 2137320-Türkiye'nin Toplumsal Ve Ekonomik Yapısı	Türkçe	3
SHZ 1124410-Sosyolojiye Giriş	Türkçe	3
SOS 216-Toplumsal Cinsiyet Sosyolojisi	Türkçe	3
SOS 218-Sosyolojide Nitel Araştırma	Türkçe	4

Yüksek Lisans

SOS 519-Toplumsal Cinsiyet Çalışmaları	Türkçe	3
--	--------	---

SOS 580-Proje	Türkçe	1
SOS 507-Toplum Ve Kültür Araştırmalarında Yöntem	Türkçe	3
SOS 538-Mahrem İlişkilerin Toplumsal Dönüşümü	Türkçe	3

2018-2019

Lisans

SOS 101-Sosyolojiye Giriş I	Türkçe	3
SOS 102-Sosyolojiye Giriş II	Türkçe	3
SOS 217-Endüstri Ve Çalışma Sosyolojisi	Türkçe	3
SOS 402-Ulus Devlet, Kültür Ve Kimlik	Türkçe	3
SOS 218-Sosyolojide Nitel Araştırma	Türkçe	4

Yüksek Lisans

SOS 507-Toplum Ve Kültür Araştırmalarında Yöntem	Türkçe	3
SOS 504-Seminer	Türkçe	3

Eserler

Uluslararası hakemli dergilerde yayımlanan makaleler:

1. KÖTEN ESRA (2021). Kadercilik, Sağlık Davranışı ve Covid-19: Bir Literatür İncelemesi. Sosyal Bilimler Araştırma Dergisi, 10(2), 515-528. (Yayın No: 7122651)
2. KÖTEN ESRA, AKDEMİR H. EYLÜL (2021). Rap Müzikte Toplumsal Cinsiyet Temsilleri: Toplumsal Cinsiyet Klışeleri, Hegemonik Erkeklik ve Cinsiyetçilik. Lectio Socialis, 5(1), 43-59., Doi: 10.47478/lectio.839758 (Yayın No: 6919031)
3. KÖTEN ESRA (2016). Çalışmanın Bürokratik ve Rasyonel Örgütlenmesinde Beyaz Yakalılar. Humanitas Uluslararası Sosyal Bilimler Dergisi, 4(7), 319-332. (Yayın No: 2714086)
4. KÖTEN ESRA (2015). Social Networking in the Neighbourhood: A Field Research in İstanbul. İstanbul Gelişim Üniversitesi Sosyal Bilimler Dergisi, 2(1), 23-50. (Yayın No: 1391329)
5. ERDOĞAN BARIŞ, KÖTEN ESRA (2015). "As Kendini de Hepimiz Kurtulalım Artık": Sosyal Dışlanmadan İntihara LGBT Bireyler. Alternatif Politika, 7(1), 143-167. (Yayın No: 1391310)
6. KÖTEN ESRA (2015). Flexible Labor: A Scheme for Women's Inclusion or Exclusion in Turkey. European Scientific Journal, 11(5), 300-324. (Yayın No: 1374684)
7. KÖTEN ESRA, ERDOĞAN BARIŞ (2014). Sanaldan Gerçeğe Ağlara Tutunmak: Engelli Gençlerin Facebook'ta Sosyalleşme Deneyimleri. Alternatif Politika, 6(3), 333-358. (Yayın No: 1374678)
8. KÖTEN ESRA, ERDOĞAN BARIŞ (2014). Sosyal Dahil Etme Adı Altında Sosyal Dışlanmanın Yeniden Üretimi: Engelli Gençler ve İnternet. Sosyologca Dergisi (8), 119-148. (Yayın No: 1374673)
9. ERDOĞAN BARIŞ, KÖTEN ESRA (2014). Yeni Toplumsal Hareketlerin Sınıf Dinamiği: Türkiye LGBT Hareketi. Marmara Üniversitesi Siyasal Bilimler Dergisi, 2(1), 93-113., Doi: 10.14782/SBD.201416302 (Yayın No: 1377390)

B. Uluslararası bilimsel toplantılarda sunulan ve bildiri kitaplarında (proceedings) basılan bildiriler:

1. KÖTEN ESRA (2021). Ataerkil Dünyada Kadınların Görünmezliği. 9. Uluslararası Sosyal Beşeri ve Eğitim Bilimleri Kongresi, 83-87. (Tam Metin Bildiri/Sözlü Sunum)(Yayın No:6973369)
2. KÖTEN ESRA (2021). Sosyal Medyada Covid-19 Üzerine Komplo Teorileri. 9. Uluslararası Sosyal Beşeri ve Eğitim Bilimleri Kongresi, 820-820. (Özet Bildiri/Sözlü Sunum)(Yayın No:6973374)
3. KÖTEN ESRA (2021). Ataerkinin Romantizm Maskesi: Bridgerton Örneği. 5. Uluslararası Farklı Şiddet Boyutları ve Toplumsal Algı Kongresi, 125-125. (Özet Bildiri/Sözlü Sunum) (Yayın No:6973384)
4. KÖTEN ESRA (2021). Kadına Yönelik Şiddet ve Twitter'da Adalet Arayışı. 5. Uluslararası Farklı Şiddet Boyutları ve Toplumsal Algı Kongresi, 126-126. (Özet Bildiri/Sözlü Sunum) (Yayın No:6973392)

5. KÖTEN ESRA (2012). Yeni Ekonomi Koşullarında Katılık Esneklik ve Emek. The 3rd International Conference on Economics (Özet Bildiri/Sözlü Sunum) (Yayın No:1385173)
6. KÖTEN ESRA (2012). The Effects of Semi Rigid Semi Flexible Applications on the Proletarianization Process of White Collars. The 4th International Conference of Political Economy (Özet Bildiri/Sözlü Sunum) (Yayın No:1385163)
7. KÖTEN ESRA (2012). Sociological Aspects of Flexibility in Working Life. Erasmus öğretim elemanı değişim programı (/)(Yayın No:1391396)
8. KÖTEN ESRA (2011). Gentrification and Resistance The Galata Experience. The 15th International Eco-Conference, 331-338. (Tam Metin Bildiri/Sözlü Sunum)(Yayın No:1385151)
9. KÖTEN ESRA (2011). White Collars and Unionization Problems A Sociological View. The 3rd International Conference of Political Economy, 1(1), 209-223. (Özet Bildiri/Sözlü Sunum) (Yayın No:1385147)

C. Yazılan ulusal/uluslararası kitaplar veya kitaplardaki bölümler:

C1. Yazılan ulusal/uluslararası kitaplar:

1. Engelli Gençler Sosyal Dışlanma ve İnternet (2014)., KÖTEN ESRA, ERDOĞAN BARIŞ, İstanbul Gelişim Üniversitesi Yayınları, Basım sayısı:1, Sayfa Sayısı 262, ISBN:978-605-4827-20-6, Türkçe(Bilimsel Kitap), (Yayın No: 1385135)

C. Yazılan ulusal/uluslararası kitaplar veya kitaplardaki bölümler:

C2. Yazılan ulusal/uluslararası kitaplardaki bölümler:

1. Eğitim Sosyolojisi, Bölüm adı:(Eğitim Sosyolojisinin Önemi) (2013)., KÖTEN ESRA, Lisans Yayıncılık, Editör: Mimar Türkkahraman, İbrahim Keskin, Basım sayısı:1, Sayfa Sayısı 272, ISBN:798-605-4350-94-0, Türkçe (Bilimsel Kitap), (Yayın No: 1377398)
2. Labour Markets and Employment, Bölüm adı:(White Collars and Unionization Problems: A Sociological View) (2012)., KÖTEN ESRA, Ijopec Publication, Editör: Lordoğlu, Kuvvet, Keskin Demirer, Derya, Şiriner, İsmail, Basım sayısı:1, Sayfa Sayısı 228, ISBN:978-0-9568256-4-3, İngilizce (Bilimsel Kitap), (Yayın No: 6973427)

E. Ulusal bilimsel toplantılarda sunulan ve bildiri kitaplarında basılan bildiriler:

1. KÖTEN ESRA (2018). Kadın Emeği: Görünmeyen Emek, Çifte Vardiya ve Cam Tavan. Türkiye’de İlham Veren Kadın Olmak (Özet Bildiri/Sözlü Sunum) (Yayın No:7015190)
2. KÖTEN ESRA (2018). Değişen Türkiye’de Sınıf, Kimlik ve Dışlanma. İnsan ve Toplum Tartışmaları 4 (Özet Bildiri/Sözlü Sunum) (Yayın No:7015185)
3. KÖTEN ESRA (2019). Toplumsal Cinsiyet Eşitsizliği. 8 Mart Dünya Kadınlar Günü Etkinlikleri: Ses Verin (Özet Bildiri/Sözlü Sunum) (Yayın No:7015183)
4. KÖTEN ESRA (2015). Kadına Yönelik Şiddetin Toplumsal Nedenleri. 8 Mart Dünya Kadınlar Günü Paneli (/) (Yayın No:1391441)
5. KÖTEN ESRA (2015). Women’s Flexible Labor and Employment in Men’s Eyes: A Qualitative Research. Çarşamba Seminerleri (/) (Yayın No:1391469)
6. KÖTEN ESRA (2014). Engelli Gençler, Sosyal Dışlanma ve İnternet: Nitel Araştırma Bulguları. Engelli Gençler, Sosyal Dışlanma ve İnternet Konferansı (/) (Yayın No:1391412)
7. KÖTEN ESRA (2014). Çalışmanın Esnekleştirilmesine Yönelik Politikaların Kadının Ücretli Emeğine Etkileri. Üretim Ekonomisi Kongresi, 9 (Özet Bildiri/Sözlü Sunum) (Yayın No:1385179)
8. KÖTEN ESRA (2012). Post Endüstriyel Toplumda Çalışma İlişkileri ve Beyaz Yakalılar. Post-Endüstriyel Toplumda Çalışma İlişkileri ve Beyaz Yakalılar Konferansı (/) (Yayın No:1391400)
9. KÖTEN ESRA (2012). Şiddetin Sosyo-Kültürel Nedenleri. Aile Okulu-11: Aile İçi Şiddet, Nedenleri ve Başa Çıkma Yöntemleri (/) (Yayın No:1391391)
10. KÖTEN ESRA (2011). Kentsel Dönüşümde Sınıf, Kültür ve İktidar: Tophane Örneği “Çıkmın Buradan Dışarı”. 7. Türkiye Şehircilik Kongresi (Tam Metin Bildiri/Sözlü Sunum) (Yayın No:1385176)
11. KÖTEN ESRA (2010). İstanbul da Kentsel Yeniden Paylaşımın Bir İzdüşümü: Kuledibi. İnsan Toplum Bilimleri ve Felsefe Sempozyumu-7, Kültür ve Aydınlanmanın Mekanı Kent (Özet Bildiri/Sözlü Sunum) (Yayın No:1391382)

Editörlük

1. Maltepe Üniversitesi Fen Edebiyat Fakültesi Dergisi (Alan endeksleri), Dergi, Yrd. Editör, Maltepe Üniversitesi-28.06.2013
2. Siyaset Sosyolojisi (Alan endeksleri), Kitap, Editör, Lisans Yayıncılık.