



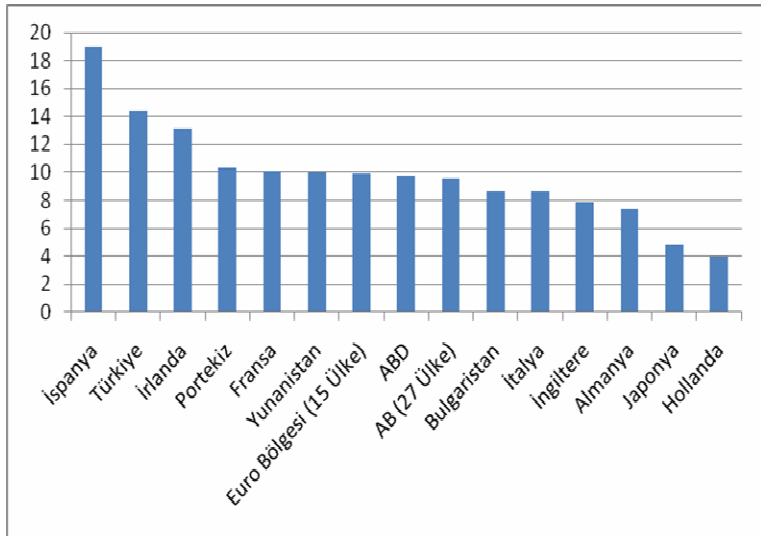
**EKONOMİ BÜLTENİ 20**  
**17 MAYIS 2010**

**Türkiye'de Kadınların İşgücüne Katılım Oranının Düşük Olması İşsizliği Tetikliyor**

TÜİK tarafından 17 Mayıs 2010 tarihinde açıklanan işgücü istatistiklerine göre Türkiye'de 2010 yılı Şubat ayı işsizlik oranı %14.4 olarak, önceki yılın aynı ayına göre %1.7 ve bir önceki aya göre %0.1 düşüş göstermiştir. TÜİK'in açıkladığı mevsimsel etkilerden arındırılmış veriler incelendiğinde, Ocak döneminde %13.1 olarak açıklanan işsizlik oranının 0.4 puanlık düşüşle %12.7'ye gerilediği gözlenmektedir. İşgücü istatistikleri incelendiğinde, yaklaşık 71 milyon nüfusu Türkiye'nin %73'nü teşkil eden 52.2 milyonu çalışabilir nüfus olarak kaydedilmekte ancak sadece % 41'nin istihdam ettiği gözlenmektedir. Türkiye'de istihdam edilen yaklaşık 21.3 milyon kişinin %76.3'ü tarım dışı sektörlerde çalışmaktadır. Çalışan kesimin %60.8'i ücretli ve yevmiyeli çalışırken, bu rakamın yaklaşık %40.6'sı hizmetler sektöründe faaliyet göstermektedir.

**Seçilmiş Ülkeler İşsizlik Oranları**

İspanya	19.0
Türkiye	14.4
İrlanda	13.1
Portekiz	10.3
Fransa	10.1
Yunanistan	10.0
Euro Bölgesi (15 Ülke)	9.9
ABD	9.7
AB (27 Ülke)	9.6
Bulgaristan	8.6
İtalya	8.6
İngiltere	7.9
Almanya	7.4
Japonya	4.8
Hollanda	4.0



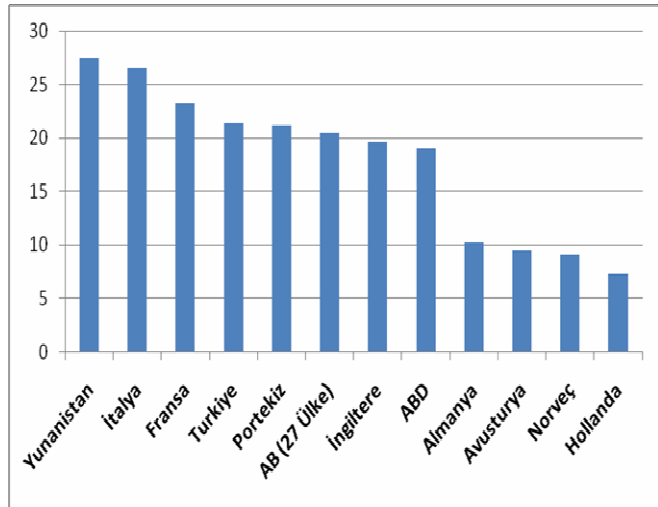
\*Veriler 2010 yılı Şubat ayına aittir. Kaynak: Eurostat

**Genç İşsizler . . .**

Türkiye'nin kronik sorunlarından biri olan genç kesim işsizlik oranı %25.5 olarak açıklanmıştır. Türkiye'de 2009 yılı son çeyreğinde bu oran %21.4 olarak gerçekleşirken aynı dönemde, 27 AB ülkesi ortalamasına göre %20 düzeyindeyken, küresel krizin etkilerinden kurtulamayan Yunanistan'da %27.5, İrlanda'da %27.7, İspanya'da %39.5, İtalya'da %26.5 ve Portekiz'de %21.2 olarak gözlenmektedir.

**Genç Nüfusta İşsizlik Oranları**

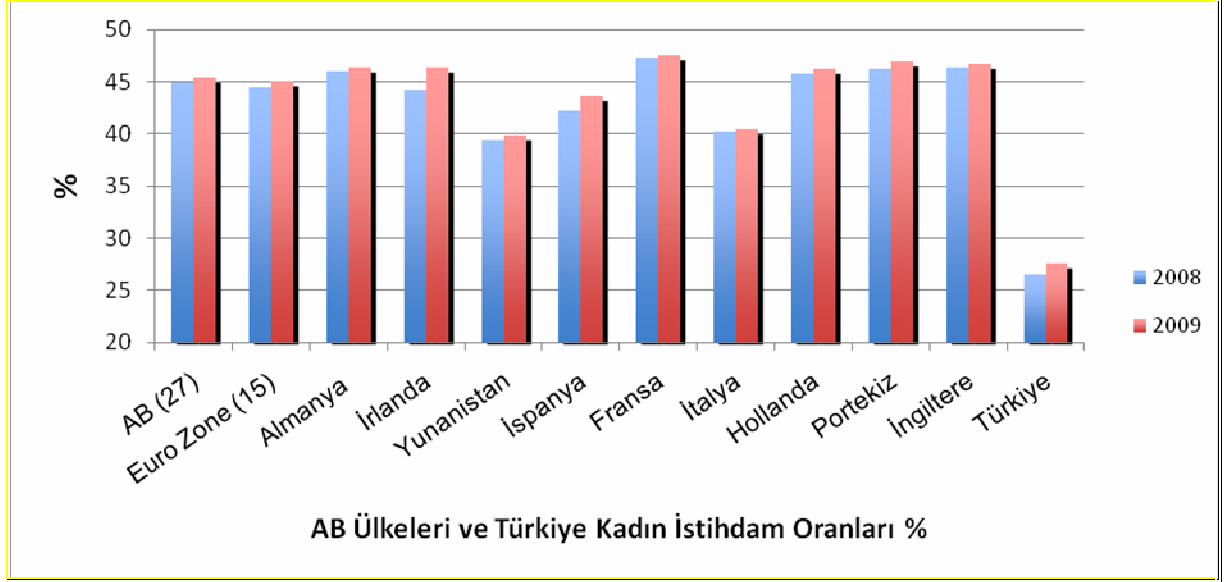
İspanya	39.5
İrlanda	27.7
Yunanistan	27.5
İtalya	26.5
Fransa	23.3
Türkiye	21.4
Portekiz	21.2
AB (27 Ülke)	20.4
İngiltere	19.6
ABD	19.1
Almanya	10.2
Avusturya	9.5
Norveç	9.1
Hollanda	7.3



\*Veriler 2009 yılı son çeyrek verileridir. Kaynak: Eurostat

### Türkiye'de kadınların iş gücüne katılmaması işsizlik oranını tetikliyor . . .

İşgücüne dahil olmayanların nedenlere göre dağılımı incelendiğinde ilk göze çarpan, istihdama dahil olmayan 27.4 milyon kişinin, %44.4'ünü ev işleri ile meşgul olan kadın nüfusunun oluşturduğu gözlenmektedir. Bu aslında iş gücü oluşturabilecek yaklaşık 12.2 milyonluk bir nüfusu ifade etmektedir. İstihdama katılmayan kadın popülasyonunun sadece yarısının iş hayatına kazandırılması ile işsizlik oranının %12'ler düzeyinde olabileceği tahmin edilmektedir. Bu nedenle, verilerin ortaya koyduğu önemli bir gerçek de kadın nüfusunun çalışma hayatına kazandırılmasının istihdamı artırıcı ve işsizliği önemli ölçüde azaltıcı bir etki yaratacağıdır. Türkiye'de yaklaşık %28 olan kadın istihdam oranı AB verileriyle karşılaştırıldığında, 27 ülke ortalaması %45 iken, %48 ile Fransa kadın istihdamının en yüksek olduğu ülke olarak karşımıza çıkarken bunu %47 ile Portekiz ve İngiltere takip etmektedir. Türkiye kadının işgücüne katılımında Avrupa ülkeleri arasında sonuncu sırada yer almaktadır.



TÜİK'in açıkladığı veriler incelendiğinde, işgücünün geçen yılın aynı dönemine göre 863 bin kişi arttığı ancak yalnızca 70 bin kişiye yeni istihdam sağlandığı gözlenmiştir. Küresel ekonomik krizin etkilerinin hafiflemesini takiben sanayi üretimindeki toparlanma ve kapasite kullanım oranlarındaki 2009 ve 2010 Şubat döneminde bir önceki yılın aynı dönemine göre 7.5 puanlık artışa paralel olarak toplam işsizlerin sanayideki payı 2009 yılı Şubat ayına göre 3.2 puan gerilemiştir. Tarımdaki mevsimsel etkiler ve sanayideki hareketlenmeye bağlı olarak işsizlik oranında özellikle ikinci çeyrek rakamlarında daha umut verici bir tablo olacağını tahmin etmekteyiz.