

Ekonomi Bülteni 11
24 Mart 2010

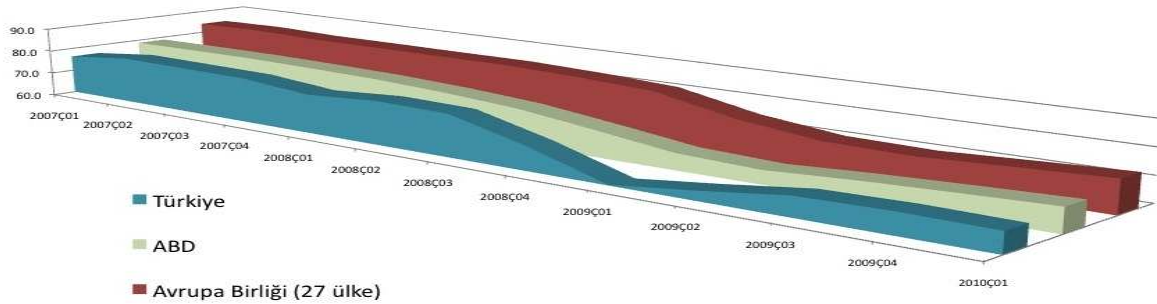
SANAYİDE YAVAŞ VE KADEMELİ TOPARLANMA

TCMB'nin, 24 Mart 2010 tarihinde açıkladığı İktisadi Yönelim Anketinin (İYA) sonuçlarına göre, Mart ayı kapasite kullanım oranı %67.9 olarak gerçekleşmiştir. Açıklanan bu veri, Şubat ayına göre önemli bir değişim göstermezken; bir önceki yılın aynı ayına göre 8.7 puanlık önemli bir artışa işaret etmektedir. Mevsimsel etkilerden arındırılmış kapasite kullanım oranı verilerinde, 2010 yılı mart ayında %71.1 ile bir önceki aya göre önemli bir artış gözlenmezken, bir önceki yılın aynı dönemine göre yaklaşık 10 puanlık bir artış yakaladığını tahmin etmekteyiz.

Kapasite Kullanım Oranı – TCMB verilerine göre düzenlenmiştir							
2009 Yılı				2010 Yılı			
Mart		Aralık		Şubat		Mart	
Ham Veriler	Mevsimsellikten Arındırılmış	Ham Veriler	Mevsimsellikten Arındırılmış	Ham Veriler	Mevsimsellikten Arındırılmış	Ham Veriler	Mevsimsellikten Arındırılmış
59.2	61.4	67.6	69.5	67.8	71	67.9	71.1

2010 yılı mart ayında önceki yılın aynı dönemine göre tüm mal gruplarında artış gözlenirken en yüksek artış 12 puan ile yatırım mallarında yaşanmıştır. Bunu, 10 puanlık artış ile aramaları ve 8 puanlık artış ile dayanıklı tüketim malları takip etmektedir. Mart ayı rakamları, bir önceki aya göre değerlendirildiğinde, aylık bazda en yüksek artış 0.8 puan ile ara mallarında gözlenirken; kapasite kullanımında en yüksek düşüş, 1.5 puan ile gıda ve içecekler sektöründe yaşanmıştır. Mart ayı ikili sektörlerle göre kapasite kullanım oranları incelendiğinde, %78.6 ile ağaç ve ağaç mantarı ürünleri kapasite kullanımının en yüksek olduğu sektör olarak karşımıza çıkmaktadır. Bunu %75.1 ile tekstil ürünleri imalatı ve %74.5 ile kağıt hamuru, kağıt ve kağıt ürünleri imalatı takip etmektedir.

Mart ayında %67.9 olarak açıklanan kapasite kullanım oranlarında bir önceki yıla göre önemli ölçüde artış yaşansa da halen kriz öncesi %78.3 olan 2007 yılı ortalama seviyesinden düşük seyretmektedir. Küresel krizin diğer ülkelerdeki sanayi sektörüne etkisi incelendiğinde, 2010 yılının ilk çeyrek verilerine göre Avrupa Bölgesi ortalamasında kapasite kullanımı %72.9 olarak gözlenmektedir. Çek Cumhuriyeti %78'lik kapasite kullanımıyla bölgenin en yüksek sanayi toparlanmasına sahip ülkesidir. Bunu %77.3 ile Hollanda ve %76.4 ile Macaristan takip ederken, bölgenin kapasite kullanımı en düşük ülkeleri %58 ile Letonya ve Slovakya olarak karşımıza çıkmaktadır. ABD'de ise yılın ilk çeyreğinde olumluya dönüş gözlenirse de %72.7'lik kapasite kullanım oranıyla halen kriz öncesi %81'lik kapasite kullanım oranından düşüktür. Türkiye verileri bu rakamlar ile karşılaştırıldığında, daha yavaş ve kademeli toparlanma sinyalleri gözlenmektedir.



Kapasite kullanım oranında, gerek bir önceki aya göre gerekse önceki yılın aynı dönemine göre artış trendi, Merkez Bankası'nın açıkladığı Mart ayı Reel Kesim Güven Endeksi ile de desteklenmektedir. 105.4 olarak açıklanan Şubat ayı endeks değeri %5'lik bir artışla mart ayında 110.6'ya yükselirken, bir önceki yılın aynı dönemine göre %63 ile önemli bir oranda artmıştır.

