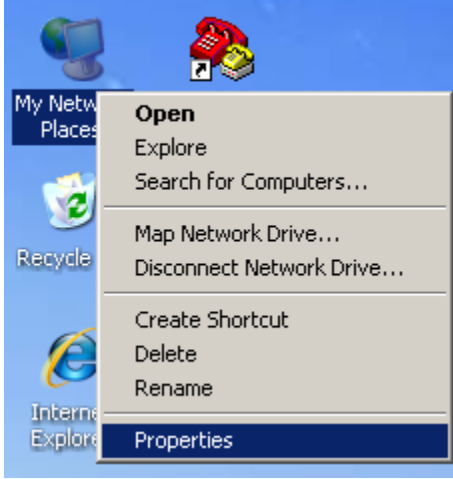
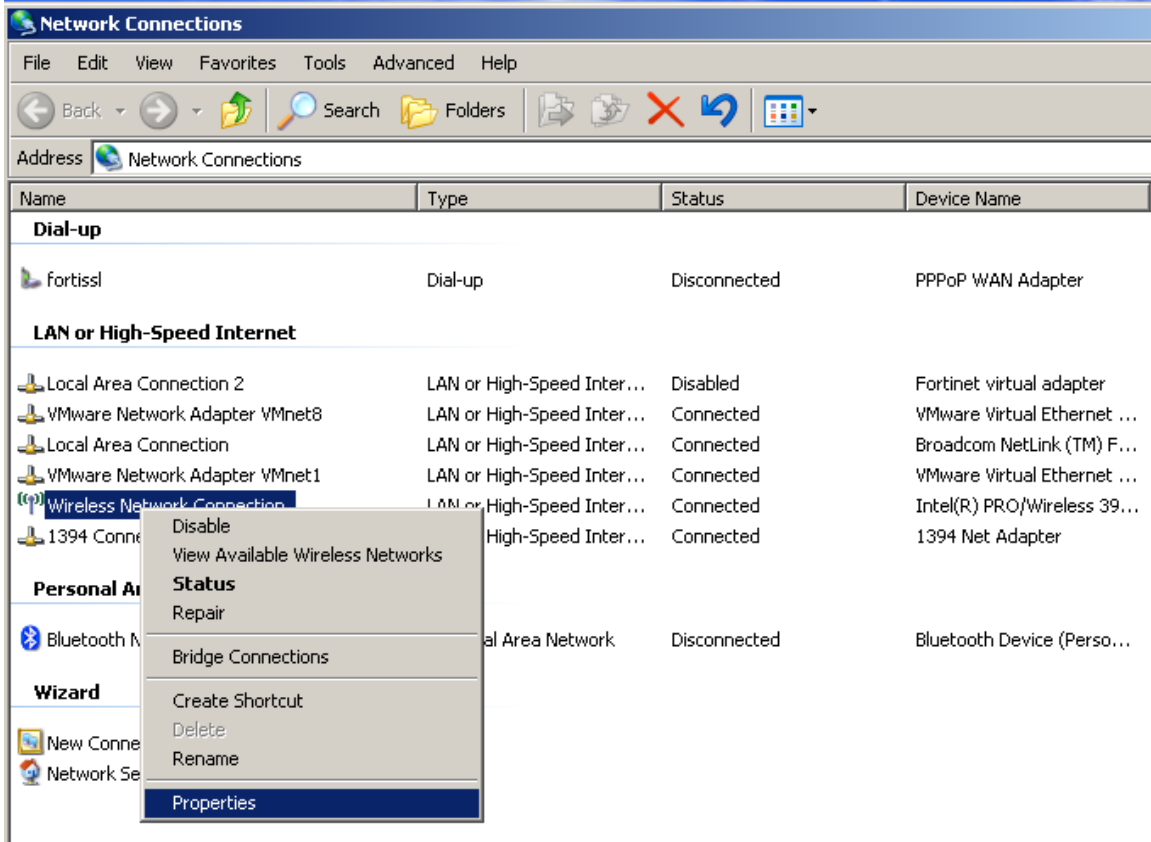


Öğrenci Wireless Ayarları

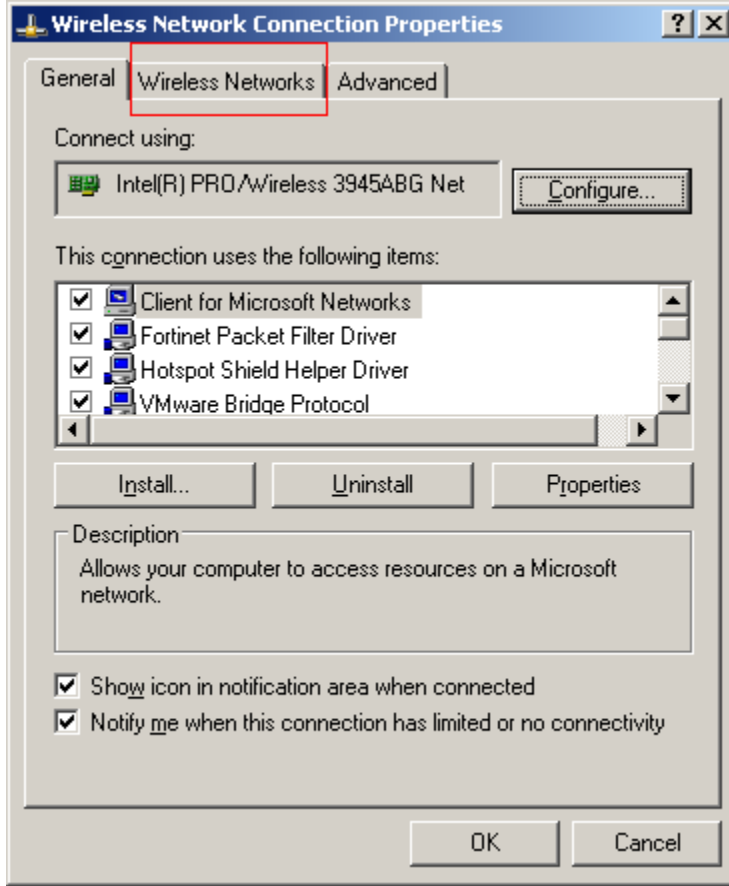
Masaüstünde Ağ komşularına sağ tıklayın.Özelliklere girin.



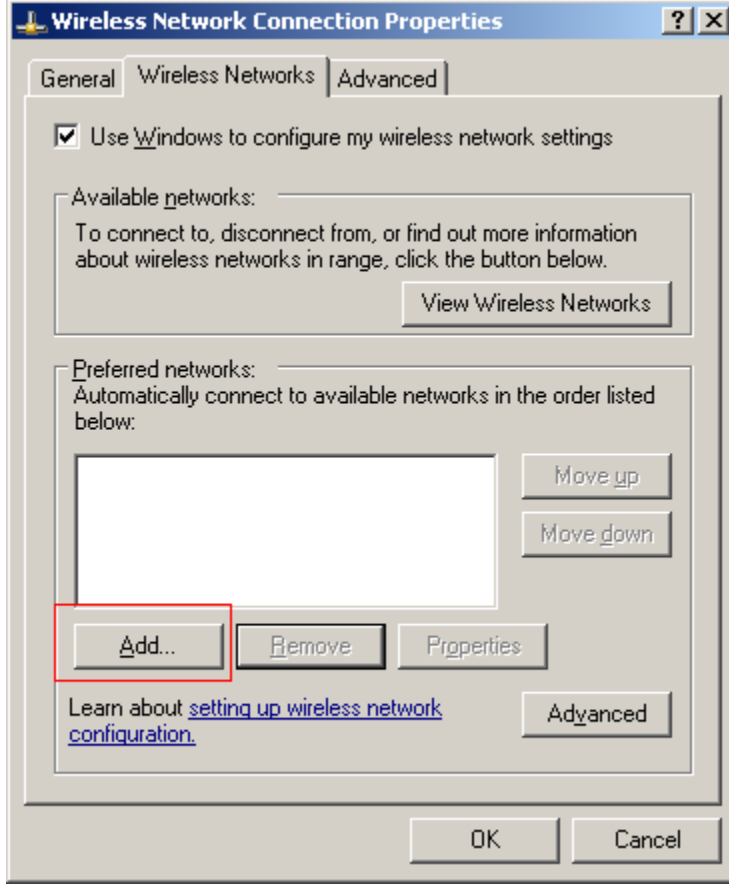
Wireless adaptörünün üzerinde sağ tıklayın



Wireless Networks tabına gelin.



Add ile yeni bir wireless bağlantı noktası ekleyin

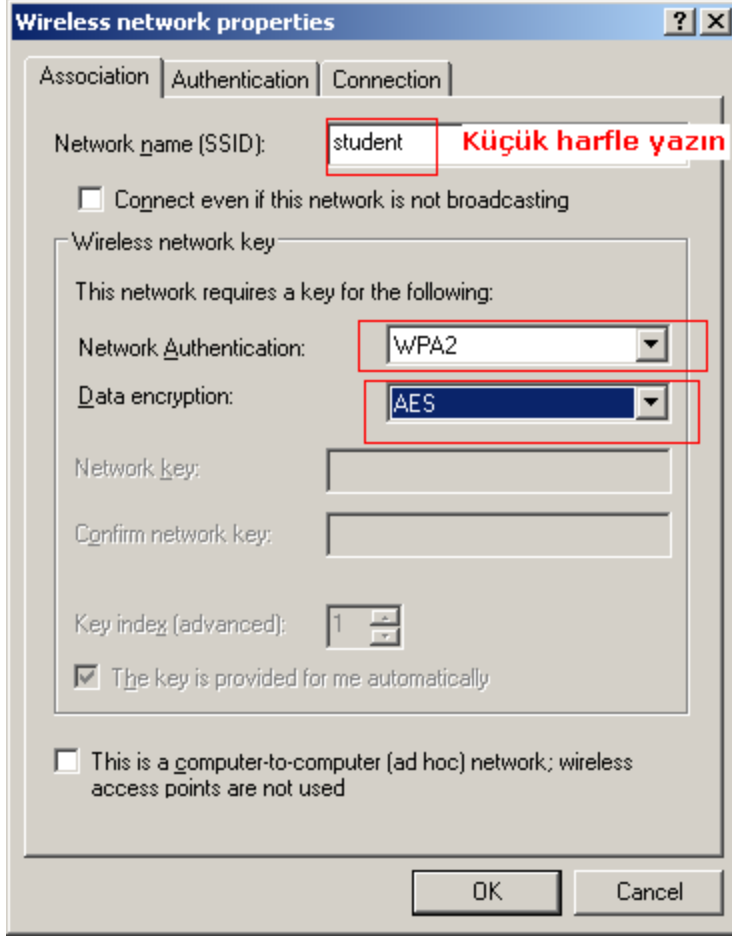


Network Name yerine “student” yazın. Bütün harfleri küçük harflerle olacak şekilde yazılması gerekir. Kimlik doğrulama kısmında WPA2, Veri şifreleme kısmında AES i seçin

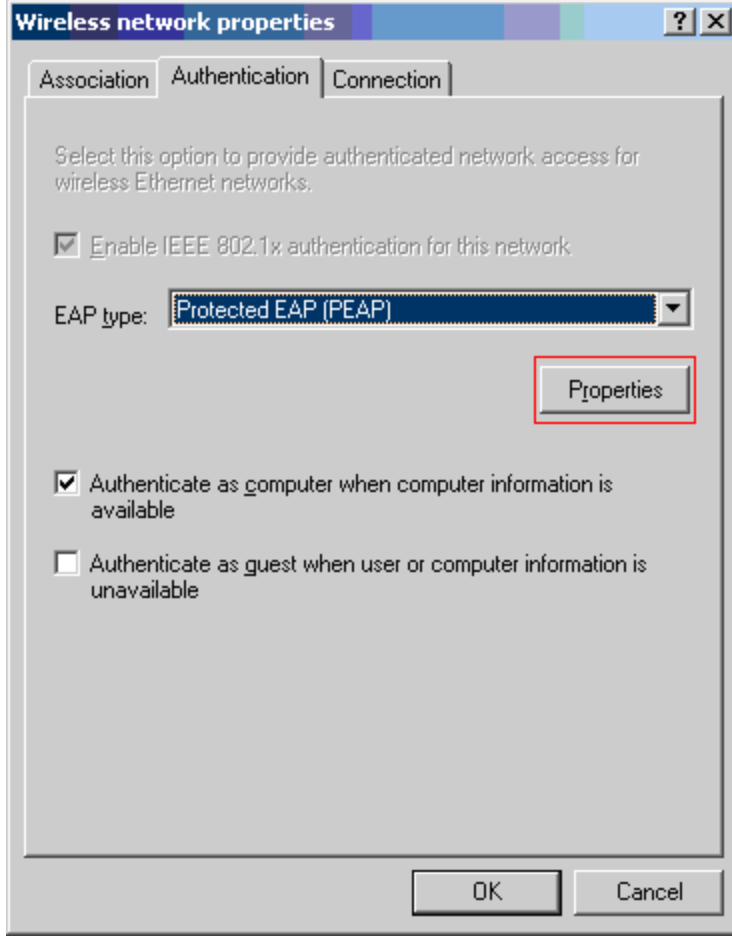
Listede WPA2 gelmiyorsa aşağıdaki güncellemeyi bilgisayarınıza kurun ve makinanızı yeniden başlatın.

Türkçe XP İşletim Sistemleri için
<http://192.168.5.13/WP2SupportTR.exe>

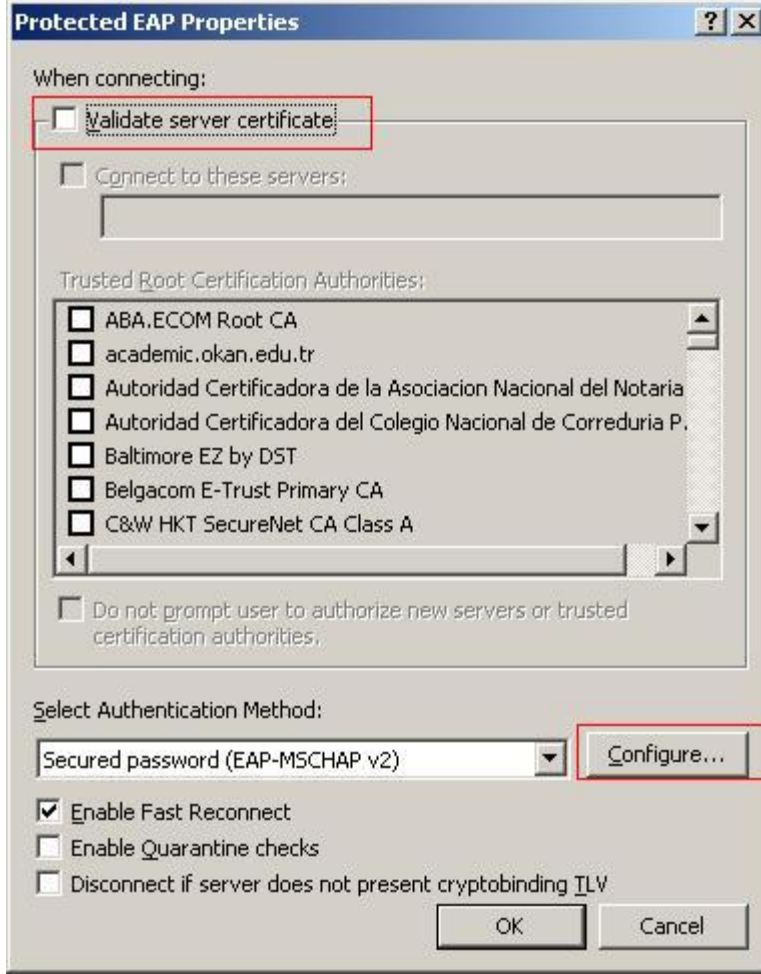
İngilizce XP İşletim Sistemleri için
<http://192.168.5.13/WP2SupportEN.exe>



Ust sekmelerden kimlik doğrulama sekmesine gelerek.EAP tipini Korumalı EAP (PEAP) seçin.

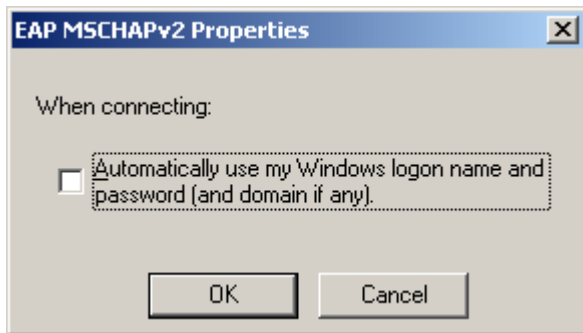


PEAP ın yanında yer alan Özellikler e basın.



Gelen sayfa Sunucu sertifikasını doğruyla seçeneği kaldırılır.

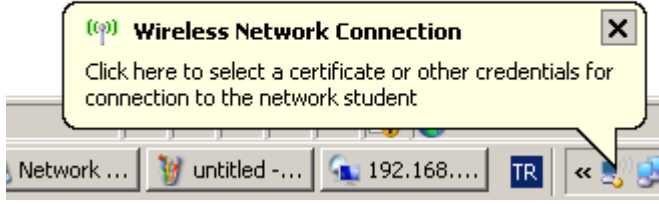
Kimlik doğrulama methodu olarak Secured Password (EAP-MSCHAP v2) seçili olması gerekir. Bunun yan tarafında yer alan Yapılandır menüsüne girilir.



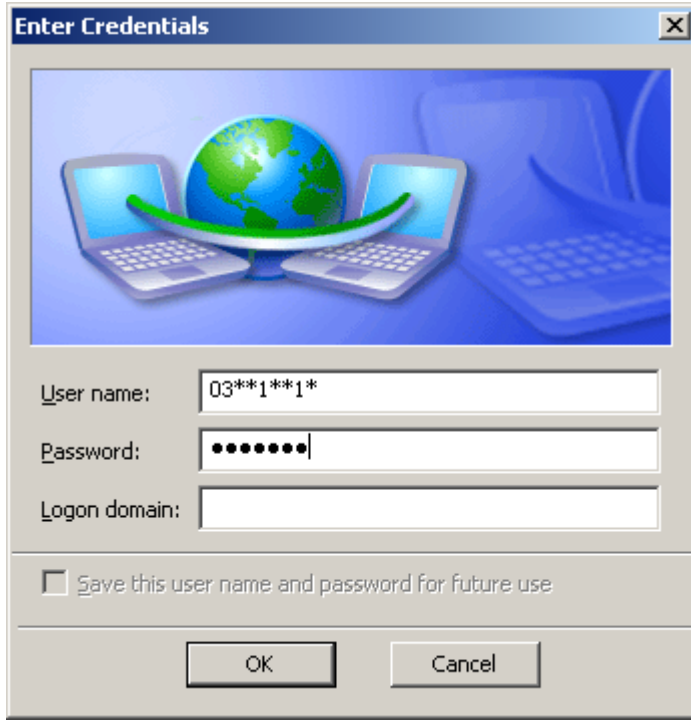
Burdaki kutucuk boş bırakılır.

Bütün menüler Tamam a basılarak kapatılır.

Kablosuz sinyali alındıktan sonra sağ altk köşede aşağıdaki şekilde balon açılır.



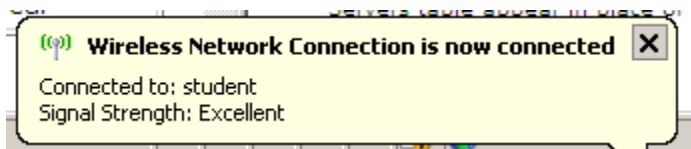
Balonun üzerine tıklandığında kullanıcı adı ve şifrenin girileceği ekran gelir



Yukarıda belirtilen tüm ayarları yaptıktan sonra bulunan bağlantılardan student ağına tıklayın Okan E- Mail (Örnek:scakir) kullanıcı adınızı ve parolanızı girerek bağlan butonuna tıklayın. Bağlantınız gerçekleşmiş olacaktır.

- Okan mail şifrenizi veya kullanıcı adınızı bilmiyorsanız **stu.okan.edu.tr** adresinden Şifre değiştirme kısmından alabilirsiniz.

Şifre girildikten bir süre sonra sağ altta bağlantının sağlandığına dair uyarı çıkar



Bağlandıktan sonra internet erişimi açılacaktır.