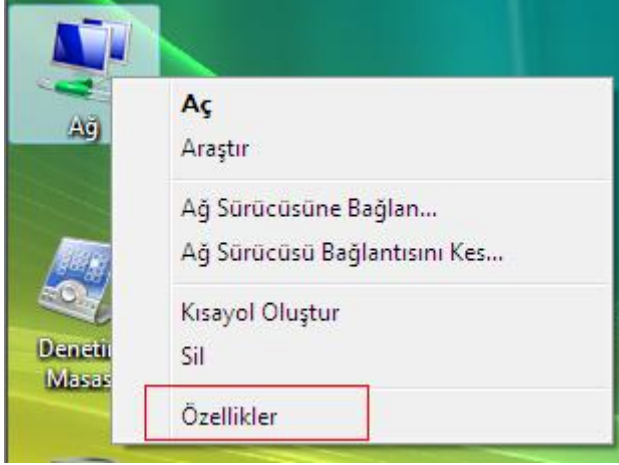


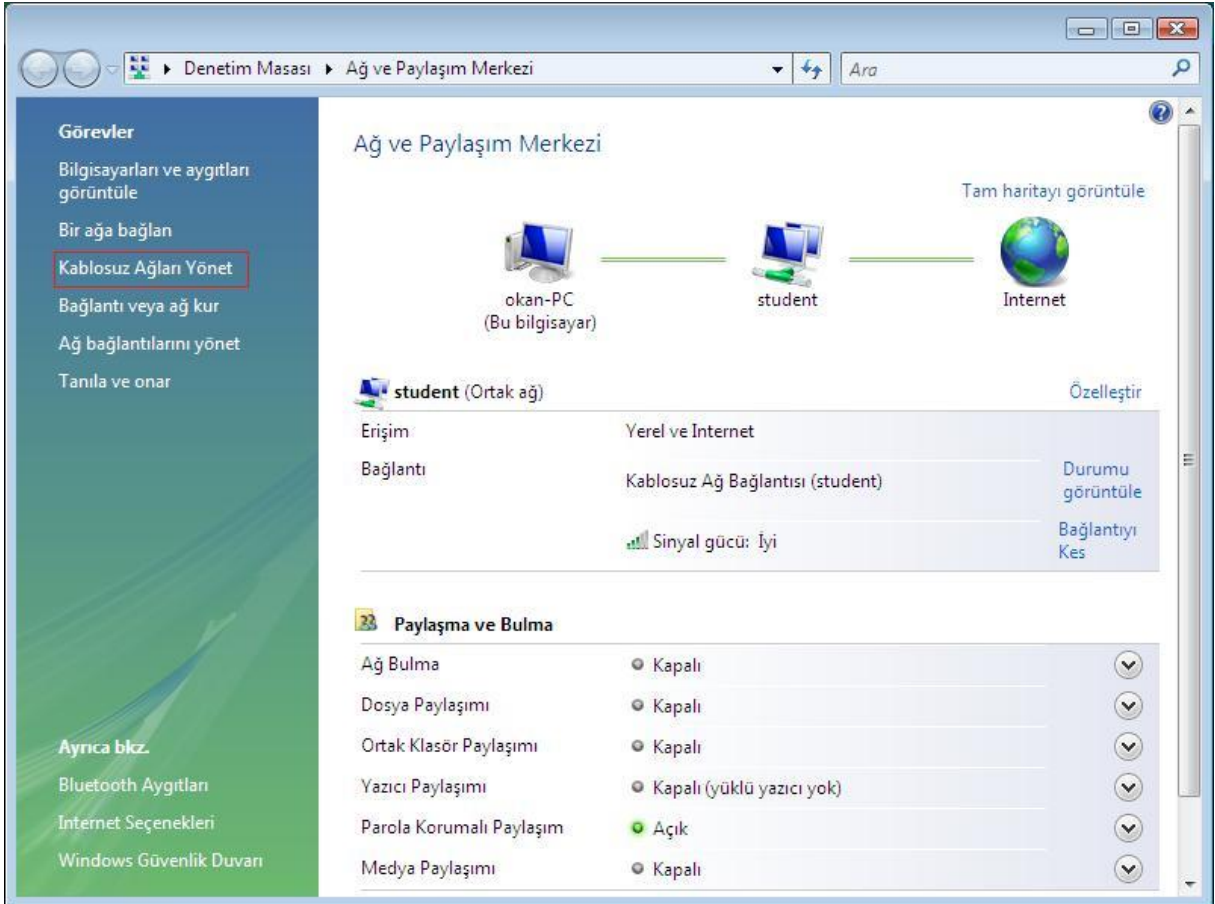
Vista Türkçe Kablosuz Bağlantı Ayarları

1.Kablosuz Ağ Bağlantı Ayarların Yapılması

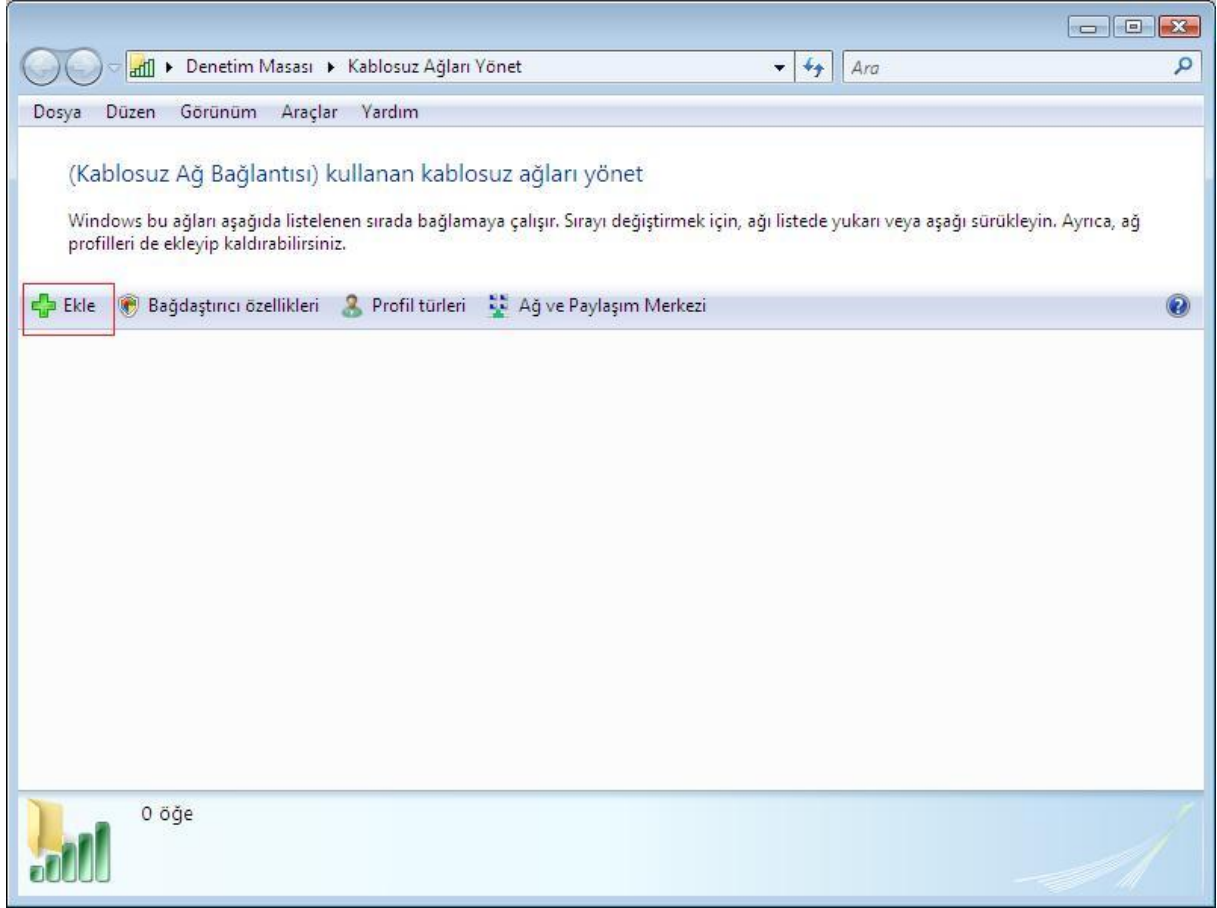
Masaüstünde Ağ bağlantılara sağ tıklayın.Özellikler e girin



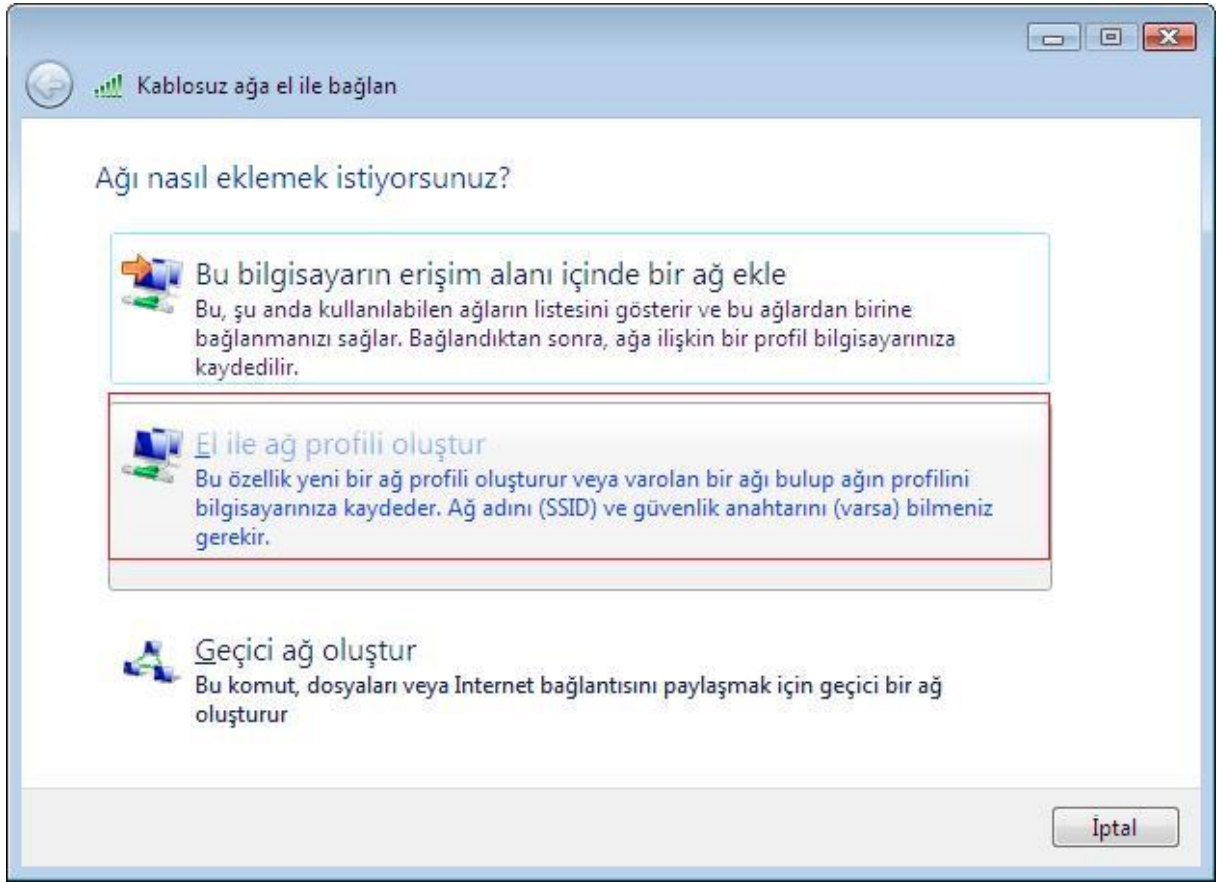
Sol menüden kablosuz ağları yönet i tıklayın.



Gelen Ekranda Ekle butonun basarak yeni bir bağlantı ekleyin.



El ile ağ profili oluşturu seçin.



Ağ adı kısmına küçük harflerle student yazın.Güvenlik Türü kısmında WPA2-Kuruluş u seçin.Şifreleme türünde AES i seçin.
Bu bağlantıya otomatik olarak bağlan seçeneği seçili olması gerekir

Kablosuz ađa el ile bađlan

Ekleme*kle* istediđiniz kablosuz ađın bilgilerini girin

Ađ adı: student

Güvenlik türü: WPA2-Kuruluş

Şifreleme türü: AES

Güvenlik Anahtarı/Parola: Karakterleri görüntüle

Bu bađlantıyı otomatik olarak bařlat

Ađ yayın yapmıyor olsa bile bađlan

Uyarı: Bu seđeneđi belirlerseniz, bilgisayarınızın gizliliđi risk altında kalabilir.

İleri İptal

İleri ye basarak devam edin.Gelen ekranda Bađlantı ayarlarını deđiřtir seđeneđini seđin.

Kablosuz ađa el ile bađlan

student bařarıyla eklendi

→ Bađlan...
Bađlanabilmem için "Bir ađa bađlan" iletiřim kutusunu ađ.

→ Bađlantı ayarlarını deđiřtir
Ayarları deđiřtirebilmem için bađlantı özelliklerini ađ.

Kapat

Üst sekmeden Güvenlik e geçin.

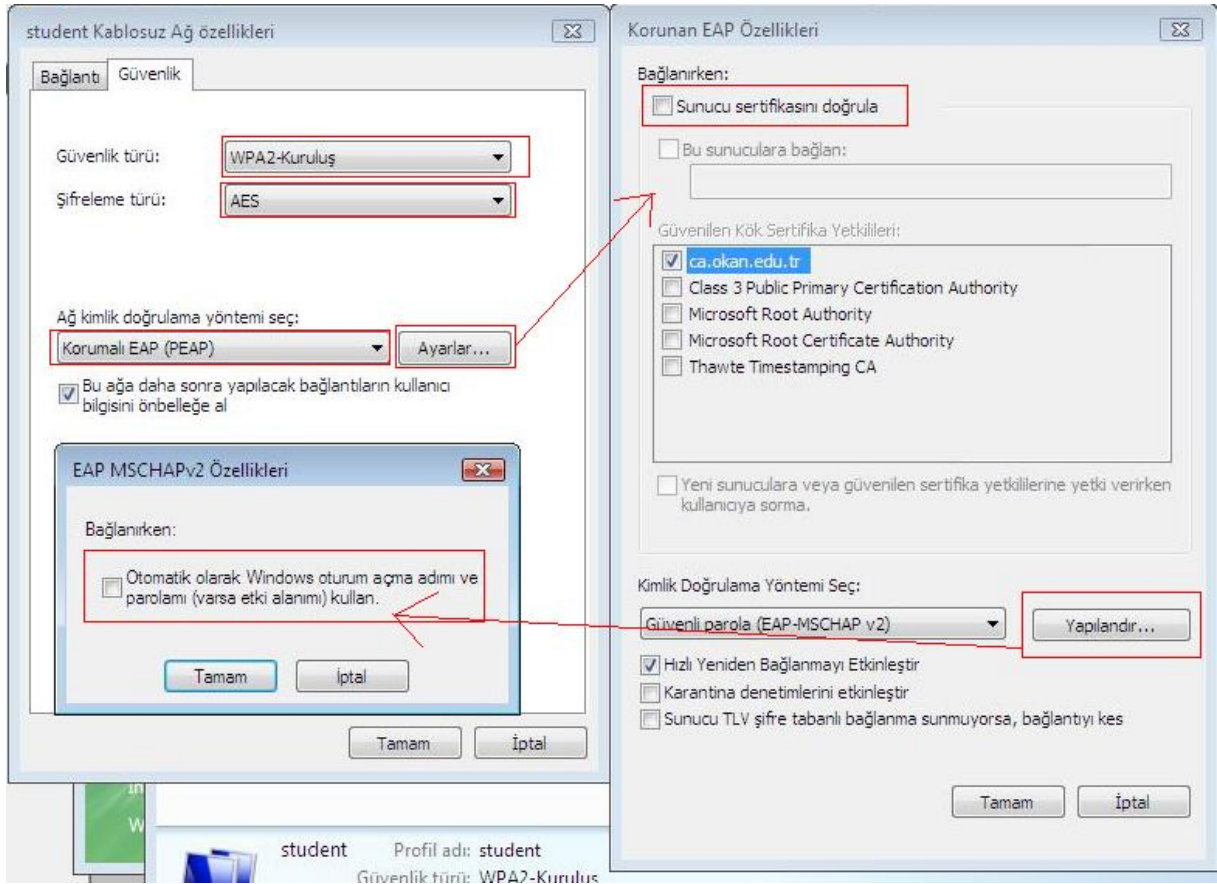
Ağ kimlik doğrulama yöntemi seç kısmında Korumalı EAP (PEAP) seçili olması gerekir. Burdan Ayarlar seçeneğine girin.

Gelen ekranda Sunucu sertifikasını doğrula seçeneği kaldırılmalıdır.

Kimlik doğrulama Yöntemi Seç kısmında Güvenli Parola (EAP-MSCHAP v2) seçili olması gerekir. Burdan Yapılandır a girilir. Gelen ekranda Otomatik olarak Windows oturum açma adımı ve parolamı (varsa etki alanımı) kullan seçeneği kaldırılır.

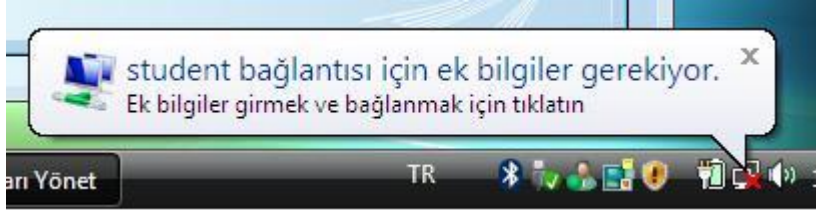
Okan Üniversitesinde domainde kullanıcınız varsa ve bu kullanıcı ile bilgisayarınızda oturum açıldıysa bütün ekranları Tamam a basarak kapatabilirsiniz.

Eğer Üniversitede domaininde kullanıcınız yoksa Bilgi İşlem departmanı ile görüşerek kullanıcı adı ve şifresi alın. Ardından Son ekrandaki Kimlik doğrulama methodu olarak Secured Password (EAP-MSCHAP v2) ekranının yanında bulunan Configure seçeneğine girin.



Bütün ekran lar Tamam a basılarak kapatılır.

Ayarlar yapıldıktan sonra bilgisayarın sağ alt köşesinde student bağlantısı için ek bilgiler gerekiyor seçeneği çıkar. Burada balonun üstüne tıkladığında sizden kullanıcı adı ve şifrenizi girmeniz gereken ekran çıkar.



Ekranı öğrenci numaranızı ve şifrenizi girin. Oturum açma etki alanını boş bırakın.

Ayarlar düzgün bir şekilde yapılandırıldığında ağ bağlantısı kurulacaktır. Ağ bağlantısı kurulduktan sonra sağ alt köşede bağlantının kurulduğu görülebilir.

