



OKAN ÜNİVERSİTESİ

İSTANBUL

İŞLETME VE YÖNETİM BİLİMLERİ FAKÜLTESİ

LOJİSTİK VE TAŞIMACILIK LİSANS PROGRAMI

WEB KATALOG



OKAN ÜNİVERSİTESİ

İSTANBUL



TUZLA KAMPÜSÜ

34959 Akfırat / Tuzla / İstanbul
Tel: 0 (216) 444 OKAN (6526)
Faks: 0 (216) 677 16 47
iletisim@okan.edu.tr

KADIKÖY KAMPÜSÜ

Uzunçayır Street No: 4/A 34722
Hasanpaşa / Kadıköy / İstanbul
Tel: 0 (216) 325 48 18
Faks: 0 (216) 339 61 36
iletisim@okan.edu.tr

MECİDİYEKÖY KAMPÜSÜ

Avni Dilligil Street No: 18 34394
Mecidiyeköy / İstanbul
Tel: 0 (212) 212 OKAN (6526)
Faks: 0 (212) 216 18 03
iletisim@okan.edu.tr

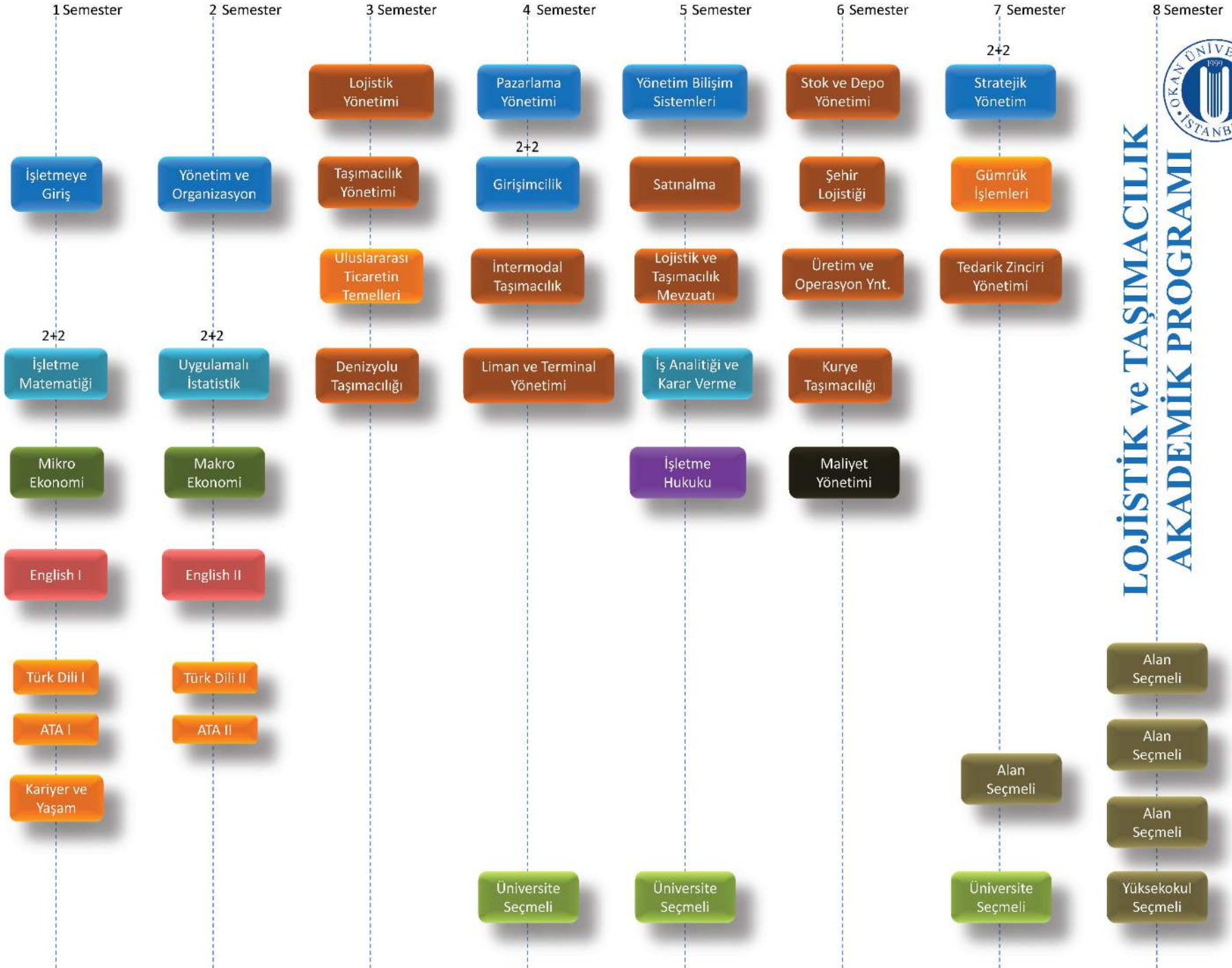
BEYOĞLU KAMPÜSÜ

İstiklal Cad. İmam Adnan Sok.
No 19 Beyoğlu / İstanbul
Tel: 0 (212) 212 65 26
iletisim@okan.edu.tr

BAHÇELİEVLER KAMPÜSÜ

Şirinevler Meydanı Mareşal Fevzi
Çakmak Cad. No: 2
Bahçelievler / İstanbul
Tel: 0 (212) 677 65 26
iletisim@okan.edu.tr





LOJİSTİK ve TAŞIMACILIK AKADEMİK PROGRAMI



LOJİSTİK VE TAŞIMACILIK LİSANS PROGRAMI MÜFREDAT

Kod		Ders
1. Yarıyıl		
ENG	111	English I
ISLT	101	İşletmeye Giriş
EKO	101	Mikro Ekonomi
ISLT	181	İşletme Matematiği
TRD	101	Türk Dili I
ATA	101	Atatürk İlkeleri İnkılap Tarihi I
KYP	001	Career and Life Planning
2. Yarıyıl		
ENG	112	English II
ISLT	102	Yönetim ve Organizasyon
EKO	102	Makro Ekonomi
ISLT	182	Uygulamalı İstatistik
TRD	102	Türk Dili II
ATA	102	Atatürk İlkeleri İnkılap Tarihi II
STJ	001	Staj
3. Yarıyıl		
ULOJ	213	Lojistik Yönetimi
ULOJ	223	Taşımacılık Yönetimi
UTIC	201	Uluslararası Ticaretin Temelleri
LOT	213	Denizyolu Taşımacılığı
		Üniversite Seçmeli I
4. Yarıyıl		
ISLT	220	Girişimcilik
ISLT	341	Pazarlama Yönetimi
ULOJ	214	Intermodal Taşımacılık
LOT	214	Liman ve Terminal Yönetimi
		Üniversite Seçmeli I
5. Yarıyıl		
ULOJ	315	Satınalma
ISLT	303	Yönetim Bilişim Sistemleri
LOT	315	Lojistik ve Taşımacılık Mevzuatı
ISLT	381	İş Analitiği ve Karar Verme
ISLT	411	İşletme Hukuku
6. Yarıyıl		
ULOJ	316	Envanter ve Depo Yönetimi
ULOJ	326	Şehir Lojistiği
ULOJ	336	Üretim ve Operasyon Yönetimi
MUHD	327	Maliyet Yönetimi
ULOJ	418	Kurye Taşımacılığı
7. Yarıyıl		
ISLT	401	Stratejik Yönetim
UTIC	403	Gümrük İşlemleri
ULOJ	417	Tedarik Zinciri Yönetimi
		Alan Seçmeli I
		Üniversite Seçmeli III
8. Yarıyıl		
		Alan Seçmeli II
		Alan Seçmeli III
		Alan Seçmeli IV
		Fakülte Seçmeli

LOJİSTİK VE TAŞIMACILIK LİSANS YANDAL PROGRAMLARI

LOJİSTİK VE TAŞIMACILIK		
LOT	213	Denizyolu Taşımacılığı
LOT	315	Lojistik ve Taşımacılık Mevzuatı
ULOJ	213	Lojistik Yönetimi
ULOJ	214	İntermodal Taşımacılık
ULOJ	223	Taşımacılık Yönetimi
ULOJ	417	Tedarik Zinciri Yönetimi
		Alan Seçmeli
		Alan Seçmeli

LOJİSTİK VE TAŞIMACILIK LİSANS SEÇMELİ DERSLER

SEÇMELİ DERSLER		
ISLT	202	İnsan Kaynakları Yönetimi
ISLT	302	Uluslararası İşletmecilik
ISLT	422	Aile Şirketleri Yönetimi
LOT	418	Yeşil ve Tersine Lojistik
ULOJ	438	Tehlikeli Madde ve Proje Taşımacılığı
ULOJ	428	Hava Kargo Taşımacılığı
ULOJ	427	Sürdürülebilir Lojistik
ULOJ	448	İnsani Yardım Lojistiği
UTIC	202	Uluslararası Ticaret
UTIC	304	Dış Ticarete Kalite Standartları
UTIC	306	Uluslararası Ticaret Stratejileri ve Örgütleri
UTIC	404	Hedef Pazar Ekonomileri
UTIC	409	Ticaret Rekabet Stratejileri



LOJİSTİK VE TAŞIMACILIK LİSANS PROGRAMI DERS İÇERİKLERİ

ENGI11 English I (2-2-0-3-4)

Derse giriş; zamanlar; isim-fiil, mastar ve sıfat-fiil yapıları; sıfatlar ve zarflar; ilgi ve diğer cümlecikler; yardımcı fiiller ve kavramları; pasif yapılar; dolaylı anlatım; koşullu yapılar; koşullu yapıların varyasyonları; paragraf geliştirme; taslak yazımı; betimsel paragraf yazımı; eşanlamlıları kullanma; kıyaslama ve karşılaştırma yapmak için geçişler; öbek eylemler.

ENGI12 English II (2-2-0-3-4)

Okuma geliştirme için ileri seviye alıştırmalar; dinleme; yazma ve sözlü sunum becerileri; tanımları eşleştirme; yeni terimleri tanımlama; kelime dağarcığını genişletmek için isimlerin birlikte kullanımlarını öğrenme; cümle düşüklükleri; karşıt-sav ile düşünce makalesi yazma; yeni kelimelerin anlamını tahmin etmek için örnekleri kullanma; neden ve sonuç makalesi yazma; “çünkü/-den dolayı/-dığı zaman” ile kompleks cümleler; problem çözüm makalesi ve tez cümleleri yazma; edilgen çatı.

TRDI01 Türk Dili I (2-0-0-2-2)

Yazım kuralları; ses bilgisi; anlambilim; cümle yapısı; dil; Türkçe hakkında genel bilgiler; Türk dilinin tarihi; Türk alfabesi; Türk alfabesindeki sesli harfler; Türkçe telaffuz; ünlü uyumu; Türkçe’de çoğul son ekler; Türkçe’de şahıs zamirleri; Türkçe’de soru son ekleri; Türkçe’de soru cümleleri; Türkçe’de sıra sayılar; Türkçe’de sıfatlar ve zıtları; Türkçe’deki temel filler; Türkçe’de şimdiki zaman; Türkçe’de şimdiki zaman son eki; Türkçe’de duygular; Türkçe’de tepkiler.

TRDI02 Türk Dili II (2-0-0-2-2)

Dil aileleri; şive ve lehçeler; sözlü ve yazılı ifadeler; Türkçe hakkında genel bilgiler; Türk dilinin tarihi; Türkçe’de iyelik zamirleri; Türkçe sesli uyumu; Türkçe’de iyelik takıları; Türkçe’de ünsüz seslendirilmesi; Türkçe’de şimdiki zaman; Türkçe’de emir kipi; Türkçe’de zaman zarfları; bağlaçları karşılaştırma.

ATAI01 Atatürk İlkeleri ve İnkılap Tarihi I (2-0-0-2-2)

Devrimin amacı ve bağlantılı konular; Osmanlı İmparatorluğu’nun gerileme ve yıkılması; Birinci Dünya Savaşı; Mondros ve Sevr anlaşmaları; Mustafa Kemal ve Kurtuluş Savaşı’nın örgütlenmesi; Osmanlı Meclisi ve Misak-ı Milli Sınırları’nın ilanı; TBMM’nin kuruluşu,

ATAI02 Atatürk İlkeleri ve İnkılap Tarihi II (2-0-0-2-2)

Kurtuluş Savaşı; doğu ve batı cepheleleri; Mudanya Anlaşması ve saltanatın sona ermesi; Lozan Barış Konferansı ve cumhuriyetin kuruluşu; yeni cumhuriyet; muhalefet; eğitim ve kültürde yenilikler; Musul sorunu; çok partili sistem denemeleri; Serbest Cumhuriyet Fırkası

EKO101 Mikro Ekonomi (3-0-0-3-7)

Tüketicilerin, firmaların ve çalışanların ekonomik aktörler olarak roller; ekonomik etkileşim; ekonomik seçim ve kısıtlar; tüketici teorisi ve talep; firma teorisi: üretim, maliyet ve arz; genel denge; pazar yapısı; pazar başarısızlıkları; eksik bilgi; refah; Dünyadan ve Türkiye’den örnekler.

EKO102 Makro Ekonomi (3-0-0-3-7)

Milli gelir hesapları; Klasik ve Keynesyen teoriler; ulusal tasarruflar; yatırım ve tüketim; ekonomik büyüme teorileri; ödemeler dengesi; döviz kuru sistemleri; ticaret ve finansal akışlar; para ve maliye politikası; enflasyon ve anti-enflasyon politikaları; Türkiye ve Dünya'dan örnekler; makroekonomik göstergeler.

KYP001 Kariyer ve Yaşam Programı (0-3-0-1-3)

Mesleki ve kişisel gelişim: seminerler; sosyal, sportif ve kültürel aktiviteler; üniversite yaşantısının dinamikleri; mezuniyet sonrası iş hayatına hazırlanmak için yapılması gerekenler; amaçları belirleme; geliştirilmesi gereken beceriler; kişisel vizyon yaratma; bir amacı gerçekleştirmek için harekete geçme; üniversite öğrencisi olarak kişisel imaj; iletişim; stress yönetimi.

LOT213 Denizyolu Taşımacılığı (3-0-0-3-5)

Deniz ticaretine ilişkin temel tanım ve kavramlar; deniz ticaretindeki kurum ve kuruluşlar; deniz işletmelerinin türleri; deniz işletmelerinin yapısal ve fonksiyonel analizi; uluslararası ticaret; mal ve ticaret rotaları; gemi tipleri; deniz taşımacılık kontratları; gemi ve yük Sınıflandırması; deniz işletmeciliği uygulamaları; denizcilik sektörü; denizcilikte iletişim; uluslararası denizcilik organizasyonları; denizyolu taşımacılığı performans yönetimi.

LOT214 Liman ve Terminal Yönetimi (3-0-0-3-5)

Limanların sınıflandırılması; liman ve çevresi; liman, iskele, platform ve terminal sistemleri; liman ve terminallerde giren ve çıkan trafiğin yörüngeleri, servis sistemleri, kontrol - denetim sistemleri, depolama alanları, servis sistemlerinde servis ve bekleme süreleri; limanlarda optimum servis araçları ve yapıları; liman işletmesi organizasyonu, görev tanımları ve görevli profilleri; liman trafiği yönetimi; dokümantasyon; liman ekipmanları; liman içi lojistik (ürün akışı); liman yeri seçimi; talep ve kapasite değerlendirme; liman maliyetleri; liman performans yönetimi; terminal işletmesi organizasyonu, görev tanımları ve görevli profilleri; terminaller ve özellikleri; terminal ekipmanları; konteyner terminalleri; terminal performans yönetimi.

LOT315 Lojistik ve Taşımacılık Mevzuatı (3-0-0-3-4)

Lojistik ve taşımacılık faaliyetleri yasal çevresi; lojistik işletme şekilleri; ulusal/uluslararası organizasyonlar; ulusal/uluslararası lojistik ve taşımacılık uyumsuzluklarının çözümü; taşıma sektörü ile ilgili olarak yapılacak düzenlemelerdeki ortak esaslar; ulusal ve uluslararası belge ve dokümanlar; taşımacılığın ithalat - ihracat düzenlemeleri; taşıma sözleşmeleri ve taşıyanın sorumluluğu; birleşik taşıma sözleşmeleri (ccc); denizyoluyla mal nakliyesine yönelik deniz taşıma hukuku; karayolu; demiryolu ve havayolu taşımacılığı mevzuatı; Avrupa Birliği Taşıma Hukuku; Avrupa Birliği Ortak Taşıma Politikası; lojistik ve taşımacılıkta uluslararası tahkim ve yargı konuları.

LOT418 Yeşil ve Tersine Lojistik (3-0-0-3-6)

Endüstriyel ekoloji; yaşam çevrimi yaklaşımı ve muhasebesi; yeşil lojistik tanımı; lojistiğin ekonomik ve çevresel boyutları; çevre koruma düzenlemeleri; risk değerlendirme ve yönetimi ilkeleri; yeşil tedarik; karbon ayak izi; ekolojik etiketleme; atık enazlaması ve kirlilik önleme; süreç iyileştirme ve sürdürülebilir operasyonlar; kiralama veya satın alma; tersine lojistik; ürünlerin yeniden kullanımında seçenekler; yeniden imalat modelleri; yeniden kullanılabilir paketler; paketleme ve taşımacılık arasındaki ilişkiler; tersine lojistik ağı tasarımı

ULOJ213 Lojistik Yönetimi (3-0-0-3-6)

Lojistiğin temelleri, fonksiyonları, süreçleri ve lojistik işlemlerinin hedefleri, lojistik terminolojisi, dağıtım kanallarının dizaynı, bilgi akışı, tesisin yerleri, dış kaynak kullanımı, lojistikte risk ve olası aksaklıklar, lojistikte KPI, lojistikte ile alakalı kural ve düzenlemeler, lojistik faaliyetlerde sistem yaklaşımı; Endüstri 4.0 uygulamaları.

ULOJ214 İntermodal Taşımacılık (3-0-0-3-6)

İntermodal taşımacılık sistemine giriş, küresel taşımacılık koridorları, küresel lojistik ve taşımacılık altyapısı, konteyner taşımacılık aktiviteleri, multi-modal taşımacılık işlemleri, intermodal taşımacılığa yönelik uluslararası karayolu-denizyolu-havayolu ve demiryolu taşımacılığı, gerçek zamanlı intermodal taşımacılık sistemleri için karar destek araçları

ULOJ223 Taşımacılık Yönetimi (3-0-0-3-6)

Taşımacılık ekonomisi, politikası ve kültüründeki taşımacılık gelişmelerine giriş, taşımacılık endüstrisi, taşımacılık modları, dağıtım sistemleri, taşımacılıktaki en iyi uygulamalar, taşımacılık organizasyonları, dağıtım yönetimi

ULOJ315 Satınalma (3-0-0-3-6)

Tedarik ve tedarik yönetiminde stratejik konular; satınalma süreci; tedarik döngüsü; satınalma araştırması; tedarikçiler ile ilişki yönetimi; müzakere teknikleri; görüşmeler ve ürün planlaması; maliyet, fiyat ve değer analizi görüşmeleri; satınalma süreci; ihale yönetimi; tedarikçi seçimi; e-ihale; kalite standartları; satınalma fiyatı; toplam satınalma maliyeti; sözleşme hazırlama ve yönetimi; teslimat ve inceleme; sözleşme sonlandırma; uyuşmazlık çözümü; ödeme.

ULOJ316 Envanter ve Depo Yönetimi (3-0-0-3-6)

Envanter analizine giriş, talep yönetimi, maliyet kavramları, envanter değerlendirme, envanter kar ilişkileri, aktivite temelli kararlar, talep tahminleme, güvenlik stoku hesaplama, malzeme ihtiyaç planlaması, ana üretim çizelgelemesi, dağıtım yönetimi, dağıtım kaynak planlaması, satın alma yönetimi, envanter yönetim organizasyonu, yüksek teknoloji otomasyon depolama ve sipariş sevkiyatı. Envanter modellerinin kullanımını açıklamak, sipariş miktarı ve seviyesi hesabını etkileyen faktörler, optimum stok seviyesi ve envanter sınıflandırma metotları açıklanacaktır. Envanter maliyeti ve efektif kaynak kullanımı sağlayan faktörler; Endüstri 4.0 uygulamaları.

ULOJ326 Şehir Lojistiği (3-0-0-3-7)

Şehir lojistiğinin planlama ve yönetimi, şehir lojistiği ve şehir içi yolcu ve yük taşımacılığı sistemlerinin bileşenleri, şehir lojistiğinin verimliliği, çevresel etkisi, yoğunluğu ve sürdürülebilirliği konuları

ULOJ336 Üretim ve Operasyon Yönetimi (3-0-0-3-6)

Ürün tasarım ve analizi, kapasite planlama ve yatırım kararları, üretim tahminleme modelleri, tesis yeri, tesis yerleşimi ve malzeme elleçleme, malzeme yönetimi ve envanter kontrolü, birleşik planlama ve ana üretim planlaması, malzeme ihtiyaç planlaması, üretim planlama ve kontrol, tek makine çizelgeleme, akış modeli çizelgeleme, iş alanı çizelgeleme ve kalite kontrol, altı sigma ve yalın üretim; Endüstri 4.0 uygulamaları.

ULOJ417 Tedarik Zinciri Yönetimi (3-0-0-3-6)

Tüm işletme stratejisinde tedarik zinciri yönetiminin rolü, kaynak kullanımı, tedarik, satış ve operasyon planlama, dağıtım ve talep yönetimi gibi işletme süreçleri ile alakalı tedarik zinciri yönetimini tanımlama, tedarik zinciri yönetimi uygulayıcılarının karşılaştıkları yeni zorluklar ve uygulamada karşılaştıkları problemler, tedarik zinciri ilişkilerini yönetme, talep ve arzı eşleştiren tedarik zincirinde riski yönetmek, sürdürülebilir bir tedarik zinciri meydana getirme, tedarik zincirinde risk ve karşılaşılan olası aksaklıklar, tedarik zincirinde KPI, tedarik zincirinde sürdürülebilirlik ile alakalı kural ve düzenlemeler; Endüstri 4.0 uygulamaları.

ULOJ418 Kurye Taşımacılığı (3-0-0-3-6)

Kargolarda teknik, operasyonel ve yasal konular, kargo elleçleme, kargo dağıtım planlama, kargo operasyonları, kargo fiyatlandırma ve tarifeleri, filo yönetimi, kargo operatörleri mevzuatı, kargo kabul ve dökümantasyonu, tesis ve elleçleme ekipmanları

ULOJ427 Sürdürülebilir Lojistik (3-0-0-3-6)

Yeşil lojistik ve yeşil tedarik zinciri yönetimine stratejik ve operasyonel bakış açısı, özellikle yeşil taşımacılık ve yeşil paketleme gibi yeşil lojistik alanları, çevresel sürdürülebilirliğin göstergeleri, çeşitli işletme alanlarında en iyi yeşil lojistik uygulamaları, çevresel yönetim sistemleri, çevresel raporlama, ve LCA, karbon izi, tedarik zinciri denetimi, emisyon ticareti ve bunun işletmeye etkileri, tedarik zincirinde sürdürülebilirliğe yönelik kural ve düzenlemeler, tedarik zincirinde risk yönetimi, sürdürülebilirliğin sosyal faktörleri

ULOJ428 Hava Kargo Taşımacılığı (3-0-0-3-6)

Kargo eğilim ve tahminleri, endüstri zorlukları, e- kargo işletmeciliği ve kalite yönetimi, hava yolu kargo işlemleri, kargo pazarlama ve gelir yönetimi, kargo kurye stratejisi, hava kargo terminalleri ve ilgili hava lojistik sistemlerini planlama, dizayn etme, geliştirme ve yönetme

ULOJ448 İnsani Yardım Lojistiği (3-0-0-3-6)

Afet yardım operasyonları, yardım verimliliğinin etkisi, tedarik zincirinde devlet-özel (ve sivil-asker) ortaklığı, yardım endüstrisinin ekonomik önemi, yardım tedarik zincirinde entegrasyon, insani yardım lojistiğinde devlet-özel ortaklığı, afetten kurtarma amaçlı gelişim ve iyileşme için yiyecek güvenliği, sağlık hizmeti, insani yardım tedarik zinciri, insani yardım lojistiğinde güvenlik, insani yardım lojistiğinde zorluklar

ULOJ438 Tehlikeli Madde ve Proje Taşımacılığı (3-0-0-3-6)

Tehlikeli madde taşıma akışları, tehlikeli materyal kontrol süreci, tehlikeli ve özel madde lojistiğinin dizaynı, tehlikeli maddelerde sigorta, tehlikeli madde taşımacılığı için lojistik planlaması, tehlikeli taşımacılık ile ilgili göstergeler, lojistik ağlarında riskin önlenmesi ve risk yönetimi, tehlikeli maddelerin intermodal taşımacılığı, tehlikeli madde ve proje taşımacılığı ile alakalı kural ve düzenlemeler

ISLT101 İşletmeye Giriş (3-0-0-3-7)

İşletmenin tanımı; işletme fonksiyonları; iş birimi oluşturma; küresel pazarlarda işletme; işletmede genel yönetim; işletmede insan kaynakları yönetimi; işletmede muhasebe ve finansal uygulamalar; işletmede operasyonlar yönetimi; işletmede pazarlama yönetimi; işletme ve ekonomi; işletmede sosyal sorumluluk, etik ve hukuk; işletmede güncel konular

ISLT102 Yönetim ve Organizasyon (3-0-0-3-6)

Yönetim ve organizasyonda temel kavramlar, modeller ve teoriler; yönetsel düşüncenin evrimi; yönetimin planlama, organize etme, yönetme ve kontrol etme fonksiyonları; organizasyon yapısı ve tasarımı; organizasyonda iç sistemler; organizasyon ve çevresi; organizasyon uyumu; organizasyon kültürü; organizasyon performansı; sosyal sorumluluk ve etik; yönetsel karar verme; liderlik teorileri ve uygulamaları.

ISLT181 İşletme Matematiği (2-2-0-3-8)

Birinci ve ikinci derece denklemler ve eşitsizlikler; koordinatların grafikleri; fonksiyon kavramı; fonksiyonların uygulamaları; üstel ve logaritmik fonksiyonlar ve uygulamaları; limit ve süreklilik; diferansiyel; logaritmik ve üstel fonksiyonların türevleri; kısmi türevler; Lagrange çarpanı; integral; belirli integral.

ISLT182 Uygulamalı İstatistik (2-0-2-3-8)

Merkezi eğilim ölçüleri (ortalama, medyan, mod, değişken aralığı); dağılım ölçüleri (varyans, standart sapma); histogram, diyagram ve çizelgeler, örneklem ve anakütlenin ayırte edilmesi; olasılık; permütasyon; kombinasyon; olasılık kuralları; iki değişkenli olasılık; ortak olasılık; koşullu olasılık; Bayes kuramı; kesikli ve sürekli rassal değişkenler ve olasılık dağılımları (binom, poisson, normal ve üstel dağılım); beklenen değer; örnekleme ve örnekleme dağılımları (örneklem ortalaması ve örneklem oranının örnekleme dağılımı); nokta tahmini; güven aralığı; hipotez testi (z, t, F ve Ki-kare dağılımı), doğrusal korelasyon; anakütle ve örneklem korelasyon katsayısı.

ISLT202 İnsan Kaynakları Yönetimi (3-0-0-3-6)

İnsan kaynakları yönetiminin tanımı; temel kavramlar; firmada insan kaynağının stratejik rolü; insan kaynakları yönetiminin önemli fonksiyonları; iş gücü planlama; işe alım; gelişim; performans değerlendirme; kariyer yönetimi; tazminat; etik prensipler; işçi ilişkilerinin temelleri ve problemleri; işveren ve işçi ilişkisi; kurumsal kültür; çeşitlilik yönetimi; uluslararası insan kaynakları yönetimi

ISLT220 Girişimcilik (2-2-0-3-7)

Girişimciliğin temel kavramları; franchising; satınalmalar; küçük ve orta ölçekli işletmeler; yeni girişimler; girişimcilik süreci, yeni iş kararlarını uygulama; ticarileşme; iş planı kanvası; ; mevcut organizasyonlarda yenilik ve kurumsal değişim; girişimcilik; yeni pazarlar yaratma ve genişletme; operasyonel güçlükler ve fırsatlar; aile işlerinin geliştirilmesi ve yönetimi; girişimcilik başarı ve başarısızlık örnekleri; girişimcilik türleri; sosyal girişimcilik.

ISLT302 Uluslararası İşletmecilik (3-0-0-3-6)

Uluslararası işletmeciliğe giriş; pazarların ve firmaların küreselleşmesi; uluslararası işletmelerin kültürel çevreleri; etik ve uluslararası işletmecilik; uluslararası ticaret ve yatırım teorileri; PESTLE analizi; uluslararası işletmelere hükümet müdahalesi; gelişmekte olan ülkelerin ekonomileri; gelişmiş ekonomiler; ithalat ve ihracat araçları; tedarikçi ve dağıtıcı sözleşmeleri; rekabet stratejileri; pazar giriş stratejileri; doğrudan dış yatırım ve ortak girişimler; küresel şirketlerde pazarlama, insan kaynakları yönetimi, finans ve muhasebe; küresel operasyon yönetimi.

ISLT303 Yönetim Bilişim Sistemleri (3-0-0-3-6)

Bilişim sistemlerinin kurumsal temelleri; donanım; yazılım; kablosuz iletişim; internet; bilişim sistemleri; kurumsal kaynak planlama sistemleri; planlama; uygulama ve yönetim bilişim sistemlerinin aşamaları; uygulama alanları; karar verme yöntemleri ve yönetim fonksiyonlarına etkileri.

ISLT341 Pazarlama Yönetimi (3-0-0-3-7)

Pazarlama stratejileri ve planları geliştirme; müşterilerle iletişim kurma; uzun dönemli sadakat yaratma; ; güçlü markalar oluşturma; pazar bölümlerini ve hedef kitleleri belirleme; marka değeri yaratma; ürün ve hizmet stratejileri; fiyatlandırma stratejileri; dağıtım kanallarının yönetimi; bütünsel pazarlama iletişiminin unsurları; dijital iletişim; reklam, satış promosyonu, halkla ilişkiler; doğrudan pazarlama; ağızdan ağıza reklam ve kişisel satış.

ISLT381 İş Analitiği ve Karar Verme (3-0-0-3-6)

Olasılık kavramları ve uygulamaları; karar analizi; tahminleme; envanter kontrol modelleri; lineer programlama; ulaştırma, atama ve ağ modelleri; tamsayılı ve hedef programlama; proje yönetimi; bekleme ve kuyruk teorisi modelleri; Monte Carlo simülasyon modellemesi; Markov zinciri; istatistiksel kalite kontrol.

ISLT401 Stratejik Yönetim (2-0-2-3-7)

Stratejik yönetimin temel kavramları; Stratejik yönetim süreci; stratejik vizyon, misyon ve hedeflerin belirlenmesi; endüstri analizi; rekabet analizi; firma kaynaklarının değerlendirilmesi; rekabetçi yetkinliklerin değerlendirilmesi; kurumsal ve iş yönetim stratejileri; beş jenerik rekabet stratejisi; durum analizi ve iş stratejisi; kurumsal ve fonksiyonel stratejiler; uluslararası pazarlara yönelik stratejiler; stratejilerin hayata geçirilmesi; kaynaklar ve yapısal dönüşüm; bütçeleme, teşvik, politika ve prosedürler; stratejik yönetimde kültür ve liderlik; stratejik değerlendirme ve kontrol; stratejik yönetimde sosyal sorumluluk ve etik; iş stratejisi simülasyonu.

ISLT411 İşletme Hukuku (3-0-0-3-6)

Yasal işlemler; sözleşmelerin sınıflandırılması ve oluşturulması; ticaret hukukunun amacı; ticari işlemler; ortaklıklar, azınlıkların hakları; iflasın yasal olmayan özellikleri; birleşmeler; satın almalar; fikri mülkiyet; patent hakkı; telif hakkı; marka; ürün garantisi.

ISLT422 Aile Şirketleri Yönetimi (3-0-0-3-6)

Aile şirketinin tanımı; aile şirketlerinde araştırma; veraset komplosu ve yönetimi; aile şirketlerinde strateji; stratejik planlamanın aile şirketlerindeki rolü; çalışanlar için özkaynak tazmini; aile şirketlerinde hissedar ilişkileri; aile üyeleri arasındaki işlemlerin ve problemlerin yönetilmesi; aile şirketlerinde profesyonelleşme; profesyonel yönetime geçiş; aile şirketlerinde kültür ve devamlılık; aile şirketlerinde yönetim kurulu; girişimciliği ve sürekli büyümeyi destekleyen yönetim uygulamaları; aile şirketlerinin varlığını sürdürmesi, adaptasyon ve büyüme.

MUHD327 Maliyet Yönetimi (3-0-0-3-6)

Maliyet ve unsurları; maliyet yükleme yöntemleri; tam maliyet, normal maliyet ve değişken maliyet yöntemleri; standart maliyetler ve sapma analizi; yönetim kararlarında geçerli maliyet analizleri; maliyet-hacim-kar analizleri; işletme bütçeleri, stok planlaması ve kontrolü.

UTIC201 Uluslararası Ticaretin Temelleri (3-0-0-3-6)

İhracat-İthalat tanımları; gümrük bölgesi; kimler dış ticaret yapabilir; dış ticarete taahhüt; gtip; gümrük beyannamesi; efektif- döviz ayrımı; uluslararası ticarete kullanılan teslim şekilleri; dış ticaretin fiyatlandırılması; uluslararası ticarete kullanılan ödeme şekilleri; uluslararası ticarete kullanılan belgeler, alınması gereken izinler.

UTIC202 Uluslararası Ticaret (3-0-0-3-6)

Uluslararası ticareti belirleyen megatrendler; Türkiye’de dış ticaretten sorumlu kuruluşlar; dış ticarete kullanılan önemli veri tabanları; Türkiye’de ithalat ve ihracat mevzuatı; ihracat türleri, ihracat iş akışı; ithalat mevzuatı, ithalat iş akışı; korunma önlemleri; ICC 600; ICC 522.

UTIC304 Dış Ticarete Kalite Standartları (3-0-0-3-6)

Dış ticarete kalitenin önemi ve zorunluluğu; uluslararası kalite kuruluşları; temel kavramlar; standartlar; akreditasyon; piyasa gözetim ve denetimi; TSE belgeleri; ISO 9000 14000, 22000 ve diğerleri; e-ce işaretleri; codex 29000; eko teks - yeşil nokta uygunluk değerlendirme; akreditasyon; AB’nin kalite ile ilgili direktifleri; ithalat denetimi; ürün güvenliği AB mevzuatı ve uyumlaştırması, 4703 ve 339 AB mevzuatı; piyasaya arz koşulları.

UTIC306 Uluslararası Ticaret Stratejileri ve Örgütleri (3-0-0-3-6)

Uluslararası örgütlere yaklaşımlar; uluslararası ekonomik ilişkilerle ilgili temel bilgiler; ticaret politikası; ticaret politikası araçları; tarifeler; tarife dışı engeller; İkinci Dünya Savaşı sonrası uluslararası ticaret örgütleri; Bretton-Woods Sistemi; IMF; GATT; Avrupa Ekonomik Topluluğu; 1970’lerde kriz, küreselleşme ve uluslararası ticaret örgütleri; Bretton-Woods sisteminin çöküşü; küreselleşme; çok uluslu şirketlerin büyümesi; Dünya Ticaret Örgütü (DTÖ); işleyişi; ekonomik entegrasyon türleri; Avrupa Birliği (AB); AB’nin organları; AB ürün kuralları; bölgesel entegrasyonlar.

UTIC403 Gümrük İşlemleri (3-0-0-3-6)

Gümrük vergileri; genel hükümler; ticari önlemler; eşyanın tarifesi; gtip; eşyanın menşei; eşyanın kıymeti; dolaşım belgeleri; özet beyan; gümrük beyannamesi; gümrük rejimleri; serbest dolaşım; antrepo rejimi; hinterlant; geçici ithalat; dahilde işleme rejimi.

UTIC404 Hedef Pazar Ekonomileri (3-0-0-3-6)

Temel kavramlar: nüfus; milli gelir; ekonomik büyüme; gelir dağılımı; tüketim harcamalarının dağılımı; enflasyon; borç; altyapı; ülkelerin sınıflandırılması: coğrafi; ekonomik (BM; Dünya Bankası); gelişmiş; gelişmekte olan; geçiş ülkeleri; G-7; G-8; G-20; OECD; OPEC; gelişmekte olan ülkelerin gruplandırılması (yeni sanayileşen ülkeler, yükselen piyasalar, BRIC, Afrika ülkeleri); AB/NAFTA ve diğer entegrasyonlar; yükselen piyasalar: piyasa potansiyeli endeksi (MPI); BRIC ülkeleri; yükselen piyasalarda ve gelişmekte olan ülkelerde ekonomik çevre.

UTIC409 Ticaret Rekabet Stratejileri (3-0-0-3-6)

Stratejik yönetim süreci ve unsurları; dış çevre analizi; işletme analizi ve uygulaması; işletme ve örgüt unsurları; kurumsal stratejiler; rekabet stratejileri; çevre unsurları; üst yönetim stratejileri; strateji uygulamaları; işletme yapılarına göre uygulamalar.

Seçmeli İkinci Yabancı Dil I / II (2-2-0-3-4)

İngilizce / Rusça / Almanca / Çince / Arapça

Başlangıç seviyesi Rusça; Çince; Almanca; Arapça; temel dil uygulaması ve gramer; Türkçe programda okuyan öğrenciler ikinci yabancı dil olarak İngilizce dersi almaya devam edebilir.



OKAN ÜNİVERSİTESİ

İSTANBUL

TUZLA KAMPÜSÜ

34959 Akfırat / Tuzla / İstanbul
Tel: 0 (216) 444 OKAN (6526)
Faks: 0 (216) 677 16 47
iletisim@okan.edu.tr

KADIKÖY KAMPÜSÜ

Uzunçayır Street No: 4/A 34722
Hasanpaşa / Kadıköy / İstanbul
Tel: 0 (216) 325 48 18
Faks: 0 (216) 339 61 36
iletisim@okan.edu.tr

MECİDİYEKÖY KAMPÜSÜ

Avni Dilligil Street No: 18 34394
Mecidiyeköy / İstanbul
Tel: 0 (212) 212 OKAN (6526)
Faks: 0 (212) 216 18 03
iletisim@okan.edu.tr

BEYOĞLU KAMPÜSÜ

İstiklal Cad. İmam Adnan Sok.
No 19 Beyoğlu / İstanbul
Tel: 0 (212) 212 65 26
iletisim@okan.edu.tr

BAHÇELİEVLER KAMPÜSÜ

Şirinevler Meydanı Mareşal Fevzi
Çakmak Cad. No: 2
Bahçelievler / İstanbul
Tel: 0 (212) 677 65 26
iletisim@okan.edu.tr